

L'expertise en partage

L'essentiel de l'offre de l'Anap



- p.3 L'expertise en partage
- p.4 La bonne information, au bon moment
- p.5 Les appuis terrain
- p.6-7 Développement durable
- p.8-9 Ressources humaines
- p.10-11 Immobilier
- p.12-13 Logistique et achats
- p.14-15 Médico-social
- p.16-17 Finances et dialogue de gestion
- p.18 HAD et soins de proximité
- p.19 Expérience patient
- p.20 Plateaux médico-techniques
- p.21 Psychiatrie et santé mentale
- p.22 Pharmacie, stérilisation
- p.23 Numérique
- p.24 Data
- p.25 Intelligence artificielle
- p.26 Gestion de projet
- p.27 Performance sans frontières

Rejoignez-nous !

Transition écologique, accès aux soins, finances, immobilier, RH... vous souhaitez mettre votre expertise au service de la transformation du système de santé ?



NOUS SOMMES

- L'Agence nationale de la performance sanitaire et médico-sociale (Anap).
- Une **AGENCE PUBLIQUE D'EXPERTISE ET DE CONSEIL**.
- Au service des professionnels des établissements sanitaires et médico-sociaux.

NOTRE MISSION

- **VOUS CONSEILLER**
- **VOUS OUTILLER**
- **VOUS ACCOMPAGNER**

À VOS CÔTÉS

POUR PASSER À L'ACTION AVEC :

- **LA BONNE INFORMATION**, au bon moment : 2000 ressources opérationnelles accessibles en 1 clic sur anap.fr.
- **UN RÉSEAU D'EXPERTS** de plus de 500 professionnels de terrain mobilisables pour vous accompagner en « pair à pair ».
- **DES APPUIS SUR LE TERRAIN** pour accélérer vos projets de transformation.

LA BONNE INFORMATION, AU BON MOMENT

ANAP.FR

EN 1 CLIC, 2000 RESSOURCES

POUR TOUS VOS PROJETS

- ➔ Fiches pratiques, guides, boîtes à outils, autodiagnos, retours d'expérience.
- ➔ Plateformes digitales thématiques : IA, bibliothèque des cycles de travail, attractivité et fidélisation...
- ➔ Événements, webinaires et autres formats d'échanges digitaux à (re)découvrir.
- ➔ Actualisées, référencées, classées, nos ressources sont pédagogiques et immédiatement opérationnelles.

*Rejoindre le réseau
des experts*

**Vous êtes médecin,
cadre de santé, pharmacien,
biologiste, DRH, programmeur...
Votre expertise a de la valeur.**



* *Bonnes pratiques* Partagez votre projet

Dans votre établissement, vous avez mis en place des organisations performantes, inspirantes et reproductibles ?
Donnez une seconde vie à vos projets en les partageant sur la **plateforme nationale des bonnes pratiques organisationnelles**.

*

LES APPUIS TERRAIN

L'ANAP À VOS CÔTÉS

AVEC :

- ➔ L'intervention d'experts pour accélérer vos projets de transformation et de performance.
- ➔ Un appui sur mesure, par des professionnels issus du terrain.
- ➔ Une expertise technique et une approche bienveillante.
- ➔ Un format individuel ou collectif, en présentiel ou à distance.
- ➔ Des appuis terrain sur de nombreuses thématiques.



« Il en parle ! »

"La grande réactivité de l'Anap et de son réseau d'experts a été très précieuse pour soutenir les hôpitaux normands sur leurs enjeux de performance."

Thomas Deroche, directeur général de l'ARS Normandie.

>>

Accéder
aux bonnes
pratiques



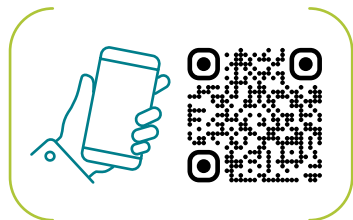
Découvrir les
appuis terrain



DÉVELOPPEMENT DURABLE

Mon Observatoire du Développement Durable

Un outil pour **identifier vos points forts** et vos marges de progression sur les différents volets du DD.



* Bonnes pratiques

Végétalisation des repas, bâtiments passifs, réduction des mails, autopartage...

Découvrez **sur la plateforme nationale des bonnes pratiques** de l'Anap des fiches synthétiques, avec des actions concrètes et innovantes menées en établissements.



DÉMARCHE RSE

Une plateforme digitale et un webinaire pour **piloter ou approfondir votre démarche RSE** et déployer un plan d'action.

MOBILITÉ DURABLE

Les clés pour **verdir sa flotte automobile** et optimiser ses transports sanitaires.

SOINS ÉCO-RESPONSABLES

Des bonnes pratiques et une webconférence pour **identifier et réduire l'impact environnemental** en le conciliant avec qualité et sécurité.

CADRE JURIDIQUE

Des fiches pratiques et des webinaires pour **comprendre en quelques minutes les principales réglementations RSE** et s'inspirer de retours d'expérience concrets d'établissements.

EAU ET ÉNERGIE

Réduire ses consommations et ses factures en alliant performance et sobriété avec des publications et une webconférence.

FINANCEMENT

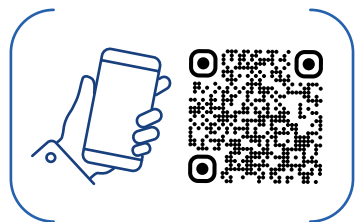
Optez pour les subventions les plus pertinentes, en fonction de vos besoins avec notre série de fiches pratiques : exemples concrets de dispositifs, modèles économiques et retours sur investissement.



DD : DES RESSOURCES THÉMATIQUES

- ➔ Attractivité : le DD, un levier d'attractivité et de fidélisation pour **améliorer la qualité de vie au travail** et donner du sens (pages 8-9).
- ➔ Immobilier : **intégrer les enjeux de durabilité** et soutenabilité dans vos projets immobiliers (pages 10-11).
- ➔ Logistique : les clés pour verdir votre flotte automobile, réduire vos déchets et faire les bons choix de valorisation (pages 12-13).





ATTRACTIVITÉ FIDÉLISATION

- Une plateforme pour **bâtir votre politique** : panorama des solutions du marché pour mesurer la satisfaction des salariés, cartographie des leviers RH, fiche marque employeur et trames d'entretien...
- Un autodiagnostic pour **se situer** et agir.

PILOTAGE RH

- Recrutement, gestion du personnel, paie, formation... un autodiagnostic en ligne pour **analyser le SIRH de votre établissement**.
- Un panorama pour **comparer les différentes solutions SIRH** : fonctionnalités, interopérabilité... optez pour la solution de dématérialisation la plus adaptée à vos besoins.



EFFECTIFS

ET TEMPS DE TRAVAIL

Fiches pratiques, outils, MOOC, webinaires et maquettes organisationnelles : toutes les clés pour **sécuriser vos plannings** et optimiser la gestion du temps de travail.

TÉLÉTRAVAIL

Des outils pour **comprendre, ajuster et réussir la mise en place du télétravail** dans vos établissements sanitaires et médico-sociaux.

- Un guide et des webinaires pour engager rapidement sa mise en place.
- Une cartographie des métiers éligibles.
- Un modèle d'accord collectif et de charte de télétravail.
- Une webconférence pour vous inspirer.

MANAGEMENT COLLABORATIF

- Un autodiagnostic pour **évaluer votre pratique** managériale et la faire évoluer.
- Une boîte à outils pour **encourager la créativité**, l'engagement de vos équipes et les fidéliser (page 26).



<< Ils l'ont fait !

CHU de Nantes : écouter le terrain pour s'adapter aux nouvelles attentes

"Un des défis est d'individualiser le parcours des professionnels, d'accompagner leurs projets. Dans un marché de plus en plus concurrentiel, les établissements sanitaires et médico-sociaux doivent développer une véritable culture de l'attractivité et de la fidélisation."

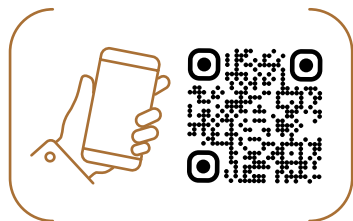
Philippe El Saïr, DG du **CHU de Nantes** et président de la conférence des DG de CHU.

Extrait de la webconférence "Activez 3 leviers pour renforcer votre attractivité et fidéliser", disponible en replay.



OSCIMES

Une plateforme conçue avec la conférence des DG de CHRU ouverte à tous pour **simuler et comparer les coûts** de vos projets immobiliers.



« Il y était ! »

Masterclass immobilier

“Une très intéressante journée de travail. Merci aussi aux participants venus de toute la France pour nos temps d’échanges. Important pour les Hôpitaux du Léman que de bien comprendre les enjeux de ces opérations immobilières complexes.”

Laurent Donadille, directeur des **Hôpitaux du Léman**.

DIMENSIONNER

- Un autodiagnostic pour **qualifier votre projet** en Ehpad.
- Un outil pour **visualiser le dimensionnement** surfacique et organisationnel de votre projet immobilier en Ehpad de manière modulable.
- Une fiche et des webinaires pour **faire des économies** sur vos travaux avec le dispositif fiscal de TVA à 5.5%.
- **Des repères organisationnels et surfaciques** pour déterminer la fourchette de surface nécessaire à la construction d’un service en établissement sanitaire.

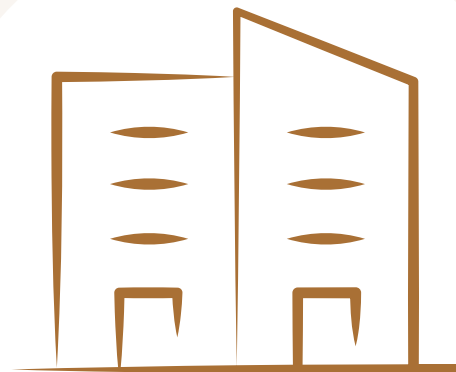
SÉCURISER

VOS INVESTISSEMENTS

Concevoir, piloter et maîtriser les coûts d’un projet immobilier hospitalier : **une masterclass pour accompagner DG et PCME** dans la maîtrise des étapes d’un projet immobilier.

MAINTENIR ET ENTRETENIR

Des outils pour **organiser la maintenance de vos installations** et évaluer leurs coûts.



VALORISER

VOTRE PATRIMOINE

Des outils indispensables pour **céder et valoriser** votre patrimoine immobilier.

ESTIMER LE COÛT FINAL

D’UNE OPÉRATION

Un outil de simulation financière pour sécuriser un projet d’investissement, estimer rapidement le coût final d’une opération immobilière et **mesurer l’impact économique** de la durée des travaux et de l’inflation.

MAÎTRISER LES COÛTS

- 10 points clés et des outils de référence pour **suivre chaque étape** d’un projet.
- Des notes de conjoncture économique trimestrielles sur le prix des travaux pour vous aider à **anticiper les fluctuations des coûts** de vos projets de construction et ajuster votre stratégie.



TRANSPORTS

- Un **kit complet** : autodiagnostic, panorama des innovations internationales de mobilités durables, guides et fiches pratiques pour optimiser vos transports sanitaires.
- Une **webconférence** en replay et des bonnes pratiques en ligne.

RESTAURATION

Des outils pour mener des projets de coopération entre établissements, **évaluer l'ensemble du processus** de restauration, analyser et réorganiser les tâches "nutrition-alimentation" en service de soins.

LOGISTIQUE HOSPITALIÈRE

Paramétrer des solutions de calculs de réapprovisionnements automatiques et sécuriser vos stocks : des outils pratiques pour le pilotage et l'évaluation de votre logistique.

DÉCHETS

Des ressources pour **réduire vos déchets**, développer des filières et faire les bons choix de valorisation.

LOGISTIQUE D'ÉTAGE

- Libérez **du temps pour les soignants** avec 10 conseils opérationnels et un kit pour déployer la logistique d'étage à l'hôpital.
- Un autodiagnostic en ligne pour vous **évaluer et optimiser** votre fonction logistique.

ROBOTS ET AUTOMATES

Embarquez vers la logistique de demain avec **15 innovations concrètes et répliquables** pour automatiser la logistique hospitalière.

ACHATS RESPONSABLES ET APPROVISIONNEMENTS

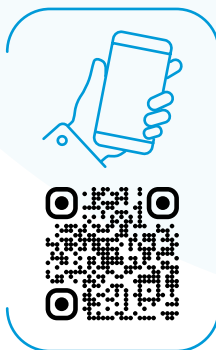
- Tendances, cadre juridique, solutions disponibles et matériels concernés par **les achats d'occasion** : une webconférence inédite, disponible en replay.
- Des ressources pour **cartographier ses processus d'approvisionnements**, mettre en place son contrôle de gestion des achats, maîtriser les risques et piloter sa performance.

<< Ils l'ont fait !

CHRU de Nancy : optimiser sa flotte automobile

"En 2018, nous avons fait le constat de la grande vétusté de notre parc automobile (137 véhicules, la plupart vieux de plus de 12 ans et peu utilisés). Nous avons alors réalisé un audit et mis en place un plan d'action sur 5 ans. [...] Aujourd'hui, nous avons réduit notre flotte à 125 véhicules, avec 80 véhicules neufs et 18 en location. [...]"

Stéphanie Geyer, directrice du département investissement et logistique du **CHRU de Nancy**.
Extrait de la webconférence " transports durables", disponible en replay.



DIALOGUE DE GESTION

Un kit complet pour une démarche de CPOM simplifiée.

COOPÉRATIONS

- Des fiches pratiques pour connaître l'essentiel **sur le GCSMS** et les enjeux incontournables dans le cadre d'une opération de rapprochement.

TRANSFORMATION DE L'OFFRE

HANDICAP

- **Plateforme de services coordonnés** : un guide pour la mettre en œuvre.
- **Fonction ressource** : un guide pour la déployer.
- **Inclusion** et transformation de l'offre : des vidéos inspirantes.

ACTIVITÉ PHYSIQUE

ET SPORTIVE

Des fiches pratiques, un kit d'outils et des témoignages inspirants pour comprendre la nouvelle réglementation et désigner un **référént sport en ESMS**.

ACCOMPAGNEMENTS

ET CONTINUITÉ DES SOINS

Des ressources pour généraliser les **dispositifs d'IDE de nuit en Ehpad** et organiser l'hospitalisation du résident grâce à l'HAD.

DOMICILE

- **Réformes des services à domicile** : une synthèse des points clés de la réforme de tarification des SSIAD et une plateforme numérique sur les stratégies de regroupement pour les SAD.
- **Domicile du futur** : un rapport prospectif.

HABITAT INTERMÉDIAIRE ET INCLUSIF

- **Résidence services seniors et résidence autonomie** : franchissez le cap de l'habitat intermédiaire, une publication et une webconférence pour diversifier votre offre et optimiser votre foncier.
- **Habitat inclusif** : un kit complet pour connaître l'essentiel et se lancer dans un projet d'habitat inclusif.

EHPAD : DES RESSOURCES THÉMATIQUES

- **RH** : temps de travail, attractivité et fidélisation (pages 8-9).
- **Immobilier** : autodiagnostic, repères organisationnels et surfaciques, TVA à taux réduit (pages 10-11).
- **Finances** : tarif différencié, recouvrement (pages 16-17).
- **Pharmacie** : prise en charge médicamenteuse sécurisée (page 22).



* Bonne pratique

Du judo à l'Ehpad Monconseil

Des séances de judo pour les résidents, avec un professionnel certifié pour :

- Prévenir les chutes en améliorant l'équilibre et la santé physique des résidents.
- Améliorer le bien-être des résidents et des équipes.
- Renforcer le lien social et l'appartenance à un groupe.

À découvrir sur la plateforme des bonnes pratiques de l'Anap.



FINANCES ET DIALOGUE DE GESTION

MAÎTRISER SA TVA

Une publication synthétique pour vous présenter les **règles d'assujettissement partiel à la TVA** et vous donner toutes les clés pour la maîtriser.

DONS ET MÉCÉNAT

Vous souhaitez vous lancer dans la **collecte de dons et le mécénat** ? Synthétique, pratique et illustré, un guide vous permet de vous lancer et de pérenniser vos actions.

SUIVI BUDGÉTAIRE À L'HÔPITAL

Le **rolling forecast**, ou suivi budgétaire, permet de gagner du temps et de fiabiliser vos prévisions budgétaires. L'Anap vous propose une méthodologie de travail étape par étape et des cas pratiques pour le mettre en place en temps réel.

TARIF DIFFÉRENCIÉ

Une publication, un outil en téléchargement et une webconférence pour tout savoir sur le tarif différencié pour **les établissements habilités à l'aide sociale**.

BESOIN CAPACITAIRE

Un outil pour définir le capacitaire des **établissements MCO**, à partir de leurs données d'activité réelle et d'hypothèses personnalisables de bascule ambulatoire.

EXERCICE COMPTABLE

À L'HÔPITAL

Une page dynamique qui présente de façon didactique les 5 étapes clés pour **sécuriser ses processus financiers**, avec des outils associés à télécharger.

SÉCURISER LE RECOUVREMENT

EN EHPAD

Mise en place systématique d'une caution, prélèvement automatique, dépôt de garantie ou facturation à terme à échoir... une publication vous livre 9 bonnes pratiques pour **optimiser le recouvrement** en Ehpad et **prévenir les impayés**.

ABONNEMENT DES CHARGES

Préparez votre budget et suivez votre **EPRD** rapidement et facilement avec l'abonnement des charges. Cette publication vous donne les clés pour adopter cette technique et simplifier votre clôture annuelle.



HAD ET SOINS DE PROXIMITÉ

RÉFLEXE HAD

→ **Recours à l'HAD depuis le domicile** : une fiche pratique pour organiser l'hospitalisation du patient chez lui.

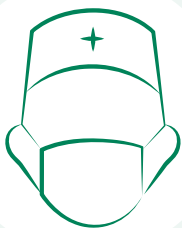
→ **Mesures flash HAD** : un outil simple pour désengorger les urgences et orienter les patients éligibles vers l'HAD.

→ **Analyse du territoire** : un état des lieux et des outils d'analyse des liens entre établissements MCO et HAD.

Hospitalisation à domicile



Hôpital de proximité



PREMIER RECOURS

CONSULTATIONS SPÉCIALISÉES, PERMANENCE ET CONTINUITÉ DES SOINS

Des supports pédagogiques issus de l'Appui Terrain Hôpitaux de Proximité.

FILIÈRES

ET MENTIONS SPÉCIALISÉES

→ **Hospitalisations depuis les Ehpad** : un autodiagnostic pour

renforcer les partenariats avec les Ehpad.

→ **Sortie directe depuis les urgences** : des ressources pour

organiser les sorties avec la présence d'une infirmière de liaison.

PERFORMANCE

ET RÉACTIVITÉ DES HAD

→ **Admission en HAD** : des leviers organisationnels et conseils pour plus de **réactivité et de coordination** avec les prescripteurs.

→ **Prise en charge médicamenteuse en HAD.**

→ **Analyse territoriale** : des outils pour les structures HAD et MCO.

LABELLISATION

Un guide pour tout savoir sur la labellisation et vous aider à constituer votre dossier, pas à pas.

PROJET TERRITORIAL

Un outil de datavisualisation pour **observer l'activité** (médecine, SMR, urgence).

EXPÉRIENCE PATIENT

UN LEVIER DE PERFORMANCE

Une publication pour clarifier le concept et faciliter le passage à l'action.

RECUEILLIR

Une série de fiches pratiques pour capter et **décrypter le vécu** des patients et usagers et faire émerger des solutions.

Plateforme digitale

Vous outiller pour recueillir le vécu des usagers et co-construire des solutions.

Découvrir et vous inspirer avec des témoignages de professionnels.



CONSTRUIRE

Sept fiches pratiques pour **mobiliser les personnes concernées** dans la construction d'une démarche expérience patient et usager au sein de son établissement.

« *Ils l'ont fait !* »

"On peut s'approprier, nous les soignants, cette démarche expérience patient et ses nouveaux outils pour mettre en place de nouvelles actions, améliorer la prise en charge des patients et le service qu'on rend. [...] Cela nous a permis de fluidifier nos organisations, de réduire les temps d'attente, d'optimiser les lieux d'attentes."

Clinique Pasteur de Toulouse

Extrait de la webconférence "Expérience Patient et Usager" disponible en replay.

»

Accéder aux ressources HAD et soins de proximité



Accéder aux ressources sur l'expérience patient et usager



PLATEAUX MÉDICO-TECHNIQUES

BLOCS OPÉRATOIRES

Des bonnes pratiques pour **optimiser** la gestion et fluidifier vos blocs opératoires.

BIOLOGIE

Des ressources pour **piloter et organiser son activité**, mettre en place une démarche de biologie délocalisée.

IMAGERIE DE PROXIMITÉ

- Comparez les équipements médicaux et les solutions digitales du marché et **optez pour la modalité d'imagerie adaptée** à vos besoins de diagnostic et de suivi de 1^{er} recours.
- En complément, un outil de simulation économique vous permet de **calculer le retour sur investissement** de votre plateau d'imagerie.

TÉLÉRADIOLOGIE

Déployez efficacement votre projet de téléradiologie.

- Un simulateur pour **bâtir le modèle économique** de votre activité.
- Un mode d'emploi pour vous lancer en **six étapes** clés.

« *Ils l'ont fait !* »

Téléradiologie au GHT Navarre-Côte Basque

"Le GHT a mis en place les vacations en soirée en téléradiologie. Cela permet d'optimiser le taux d'occupation des machines et d'augmenter les forfaits techniques facturés."

Dr Frédéric Martineau, chef de pôle Imagerie inter-établissements, **GHT Navarre-Côte Basque**.

»

PSYCHIATRIE ET SANTÉ MENTALE

CMP

Analysez et optimisez l'organisation des centres médico-psychologiques de l'enfant et de l'adolescent, ou de l'adulte.

HÔPITAUX DE JOUR

Identifiez les points forts et axes d'amélioration de l'organisation d'un HDJ, selon les publics accueillis, de la psychiatrie périnatale à la personne âgée.

DIAGNOSTIC TERRITORIAL

Analysez l'**offre de votre territoire et les besoins de la population**. Identifiez les actions à développer, les ressources locales à déployer, facilitez la collaboration entre acteurs et proposez une prise en charge adaptée avec nos outils de datavisualisation. (page 24)

SÉJOURS LONGS

Évaluez les séjours de plus de 90 jours en continu, mesurez le niveau d'organisation de votre structure et proposez des **solutions de sortie adaptées**.

AMBULATOIRE EN SANTÉ MENTALE

Une production pour décrypter l'ambulatoire en psychiatrie. Modes d'organisation des soins, accompagnement des personnes concernées et dispositifs innovants : **dépassez les frontières des structures** existantes.

Accéder aux ressources sur les PMT



Accéder aux ressources sur la psychiatrie



PHARMACIE, STÉRILISATION

PHARMACIE CLINIQUE

Un autodiagnostic pour **sécuriser les prescriptions.**

MÉDICAMENT THÉRAPEUTIQUE INNOVANT

Évaluez le **circuit complexe** des MTI.

PHARMACIE

À USAGE INTÉRIEUR

Valorisez vos activités et **organisez vos PUI** (approvisionnements, gestion des stocks).

STÉRILISATION

Des outils pour renforcer, tester et organiser les **pratiques de stérilisation.**

CIRCUIT

DES MÉDICAMENTS

Des outils pour les établissements de santé, les Ephad et l'HAD.

DMS-DMI

Des conseils pratiques, réglementaires et des témoignages pour une **mise en place optimale et sécurisée des circuits** de dispositifs médicaux stériles et implantables.

AUTOMATISER

Un kit pour **automatiser le circuit des produits** de santé en PUI : robotisation, panorama des solutions, outils pour évaluer et automatiser les doses de médicaments à administrer (PDA).

RADIOPHARMACIE

Des productions pour **évaluer, sécuriser et organiser** l'activité de radiopharmacie et la conciliation médicamenteuse.

* Bonnes pratiques

Améliorer l'impact des produits de santé

50% des émissions de gaz à effet de serre du secteur de la santé proviennent de l'achat de médicaments et de dispositifs médicaux.

Inspirez-vous de plus 20 initiatives d'établissements sur la plateforme des bonnes pratiques de l'Anap.



NUMÉRIQUE

PROTECTION DES DONNÉES

Obligations à respecter, partage de données entre professionnels : une FAQ pour assurer votre **conformité au RGPD.**

ÉDUCATION THÉRAPEUTIQUE

DU PATIENT À DISTANCE

Pourquoi et comment mettre en place des **télé-ETP** ? Faites le point sur la télésanté et l'éducation thérapeutique du patient à distance.

ANATOMOCYTOPATHOLOGIE

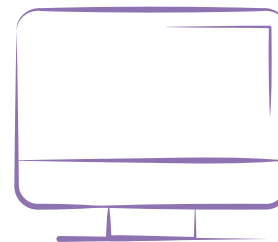
Numérisez votre activité d'ACP au sein de votre structure : découvrez les contours, les enjeux et les modalités de mise en pratique de la pathologie numérique.

SYSTÈMES D'INFORMATION

Des outils et des webinaires pour optimiser **la gestion et les fonctionnalités de votre SI** et répondre aux programmes nationaux numériques.

DUI

Des outils et des webinaires pour **déployer un dossier de l'utilisateur informatisé**, et mettre en place des indicateurs de suivi.



* Bonne pratique

Transformation numérique du GH Artois Ternois

Un outil numérique pour optimiser la gestion des astreintes :

- Sécuriser la traçabilité des événements ;
- Harmoniser les pratiques sur le multi-sites ;
- Faire gagner du temps et du confort au personnel d'astreinte.

À découvrir sur la plateforme des bonnes pratiques de l'Anap.



DATA

La plateforme digitale data permet d'accéder à des tableaux de bord dynamiques et interactifs.

- Des outils de datavisualisation pour vous comparer, réaliser des projections, identifier et activer tous les leviers pour agir.

DIMENSIONNEMENT CAPACITAIRE

Un outil pour **calculer son besoin capacitaire** : toutes les clés pour prendre des décisions éclairées, simuler l'impact de nouvelles organisations et adapter votre capacitaire aux enjeux de votre établissement.

HÔPITAUX DE PROXIMITÉ

Une application à destination des hôpitaux de proximité pour **visualiser leur territoire**, leur partenaire et la typologie de leur(s) activité(s).

IMMOBILIER

- Estimation des coûts, **repères dimensionnels sanitaires**.
- **Repères organisationnels et surfaciques en Ephad** et autodiagnostic de projet immobilier...



PSYCHIATRIE

- **SMR Diag** : analyser l'offre de soins d'un territoire, mesurer et comparer la performance des établissements de soins médicaux et de réadaptation.
- **Psy Diag** : un seul tableau de bord, des vues synthétiques des données des établissements en psychiatrie et santé mentale.
- Diagnostic territorial Santé mentale et psychiatrie **périnatales**.
- Diagnostic territorial **Adolescents et jeunes adultes**.

INTELLIGENCE ARTIFICIELLE

La plateforme IA recense des solutions d'intelligence artificielle (IA) déployées dans les établissements.

- Vous trouverez sur cette plateforme des projets de tous types d'établissements sanitaires ou médico-sociaux privés comme publics.

- Les domaines de l'IA sont variés, allant des fonctions supports à la chirurgie augmentée. Pour chaque projet, retrouvez **le retour d'un utilisateur métier** et consultez les caractéristiques de la solution, les clés de réussite, etc.

- Et vous, quel projet d'intelligence artificielle est adapté à votre établissement ?



IA À 360

Des projets innovants et inspirants sur plusieurs thématiques :

- Finances ;
- SI ;
- Diagnostic ;
- Chirurgie ;
- Ressources Humaines ;
- Impact performance ;
- Parcours patient.

« Ils l'ont fait ! »

Automatiser les Comptes Rendus Médicaux

"La solution Nabla a changé notre pratique en délivrant le praticien de l'écran : [...] En 1 minute, la solution génère un CR structuré qui interprète et reformule la consultation selon la structuration usuelle."

Docteur Alexis Roullaud, médecin généraliste et consultant chez **Ramsay**.

»

Accéder à la plateforme data de l'Anap



Accéder à la plateforme IA de l'Anap



GESTION DE PROJET

LES FONDAMENTAUX

- Une production 100% digitale présente le déroulement **d'un projet de A à Z**, de sa phase de conception à sa phase finale.
- Répondez à l'autodiagnostic et téléchargez les ressources dont vous avez besoin à chaque étape.

DÉCOUVRIR LA
PLATEFORME DE GESTION
DE PROJETS

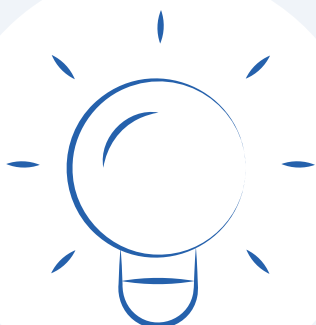


BOÎTE À OUTILS

INNOVATION COLLABORATIVE

- Une boîte à outils pour mobiliser les démarches de **design et d'innovation collaborative** au service de vos projets.
- Vous y trouverez une méthodologie, des conseils et des canevas prêts à l'emploi.

CONSULTER LA
BOÎTE À OUTILS



PERFORMANCE SANS FRONTIÈRES

France, Espagne, Hollande,
Belgique, Danemark, Allemagne...

- Embarquez pour des séjours immersifs au sein des établissements européens les plus performants!
- Partage de bonnes pratiques, découverte des solutions de demain : l'Anap vous propose de découvrir les enjeux clés de la performance sous un nouvel angle.

LES BONUS

- Une formation certifiée par Qualiopi.
- Des moments d'échanges précieux entre pairs.

Prêts à embarquer ?

HAD, hôpitaux verts et d'autres séjours immersifs au programme à l'étranger.

LES MISSIONS D'ÉTUDE DE L'ANAP

- 2 à 3 jours d'immersion et de formation en France et en Europe.
- Visite d'établissements et découverte de solutions innovantes répliquables.
- Échanges et études de cas avec les professionnels pour analyser la mise en oeuvre.



<< *Ils l'ont fait !*

Robots autonomes en logistique hospitalière : expériences à Nantes et à Cholet

"Ce voyage a embarqué des directeurs d'établissement, directeurs des achats, des travaux et de la logistique, ingénieurs, médecins, pharmaciens et équipes paramédicales et médicotéchniques. Il leur a permis de s'immerger dans une expérience unique et de structurer leur propre démarche de projet."

>>

Découvrir et
s'inscrire



Restons connectés

En 1 clic, recevez en direct
toutes les actualités de l'Anap !



Retrouvez nos publications
et nos actualités
sur anap.fr

Suivez l'Anap sur
LinkedIn  et sur
 @anap_sante

23 avenue d'Italie - 75013 Paris
01 57 27 12 00
contact@anap.fr