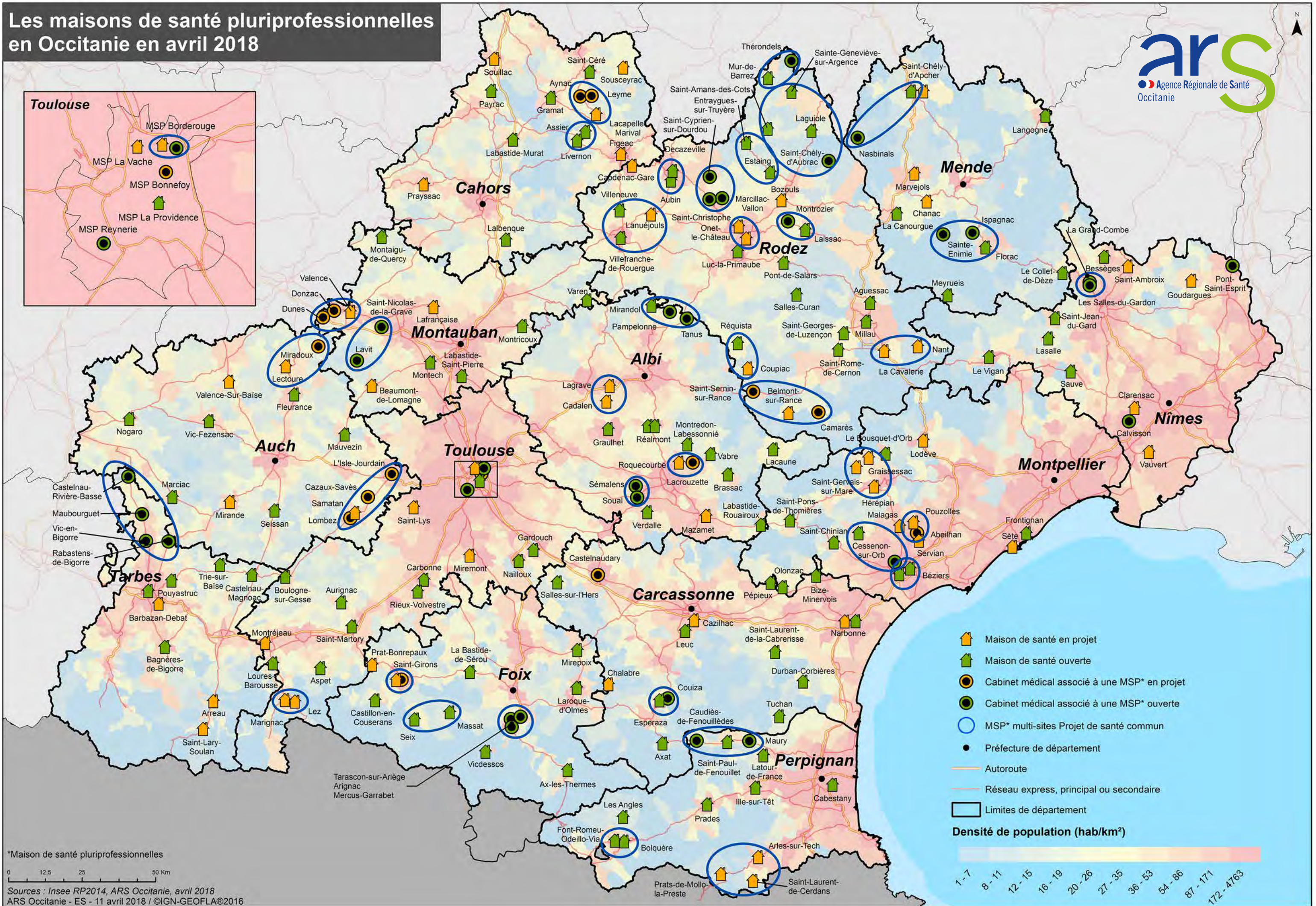
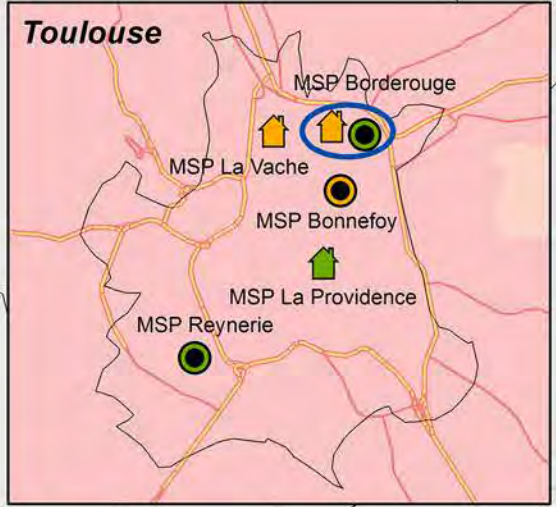


# Les maisons de santé pluriprofessionnelles en Occitanie en avril 2018



\*Maison de santé pluriprofessionnelles  
 0 12,5 25 50 Km

- Maison de santé en projet
- Maison de santé ouverte
- Cabinet médical associé à une MSP\* en projet
- Cabinet médical associé à une MSP\* ouverte
- MSP\* multi-sites Projet de santé commun
- Préfecture de département
- Autoroute
- Réseau express, principal ou secondaire
- Limites de département

**Densité de population (hab/km<sup>2</sup>)**

1 - 7	8 - 11	12 - 15	16 - 19	20 - 26	27 - 35	36 - 53	54 - 86	87 - 171	172 - 4763
-------	--------	---------	---------	---------	---------	---------	---------	----------	------------