



# DISPOSITIF CULTURE SANTE / HANDICAP & DEPENDANCE

## Ordre du jour

### Webinaire Octobre 2021

### Campagne des AAP annuels 2022

- 10h : Accueil et ordre du jour
- 10h05 : Présentation du dispositif « Culture Santé Handicap & Dépendance » et présentation de la campagne des appels à projets 2022 ;
- 10h20 : Présentation des missions et actions de La Mécano - ressources culture santé handicap & dépendance Occitanie et présentation des actions d'accompagnement ;
- 10h30 : Questions des participants aux intervenants (les questions seront récoltées sur le chat du webinaire) ;
- 11h30 : Fin du webinaire

# RAPPEL DU DISPOSITIF

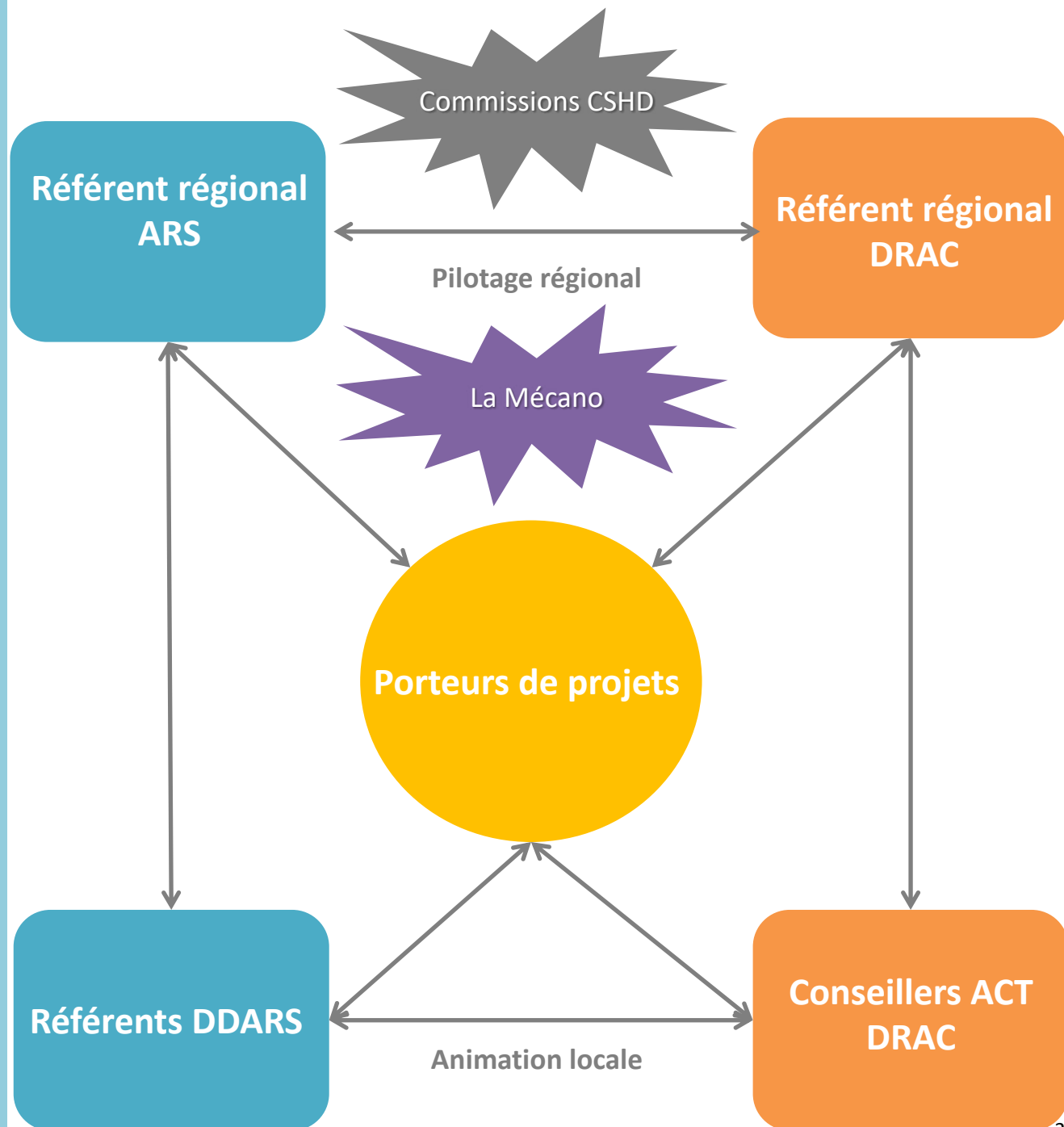
## ↳ La gouvernance du dispositif

- **Un Copil régional : Partenaires**

\* **ARS DUAJ** : Sylvie AURIAC (référént régional) + **Référénts de proximité en DD ARS**

\* **DRAC** : Vivien CHABROL (référént régional) + **les Conseillers, action culturelle et territoriale**

\* « **La Mécano** » **Pôle régional de ressources sur le dispositif** : Directrice Anne-Marie CASADEI et Chargée de mission Gabrielle GIROT (Partenaire conventionné)



# Les missions de « La Mécano »

**Plateforme de coopérations, d'échanges, de formations, d'informations, de valorisations** au service des porteurs de projets « culture santé handicap & dépendance » à l'échelle de la région Occitanie :

- **Gestion du dispositif**, sous le pilotage de l'ARS et de la DRAC Occitanie ;
- **Animation des réseaux** « culture santé handicap et dépendance » :
  - Actions d'information sur différentes thématiques ;
  - Constitution et animation des comités départementaux ;
  - Travail en réseau avec les conseillers DRAC et ARS ;
  - Participation au réseau national « Entrelacs ».
- **Consolidation des compétences** de conduite de projet :
  - Accompagnements individuels et collectifs des porteurs de projets ;
  - Ateliers « Les Manettes » ;
  - « La Malette CSHD » : fiches pratiques.
- **Valorisation du dispositif et des projets** en région Occitanie.

## OBJECTIF DU DISPOSITIF

↳ Dans le cadre de la convention Etat / ARS  
Développer une politique culturelle au sein des établissements de santé et médico-sociaux

### MOYENS

Budget de 490KE  
cofinancé par  
l'ARS/DRAC

### ACTIONS

- 2 AAP annuels
- 1 AAP biannuel
- 1 Prix CSHD (2023)

### PERSPECTIVES

Crédit régionaux ARS-DRAC d'un montant de 490KE (soit 245KE par structure).

Ces crédits se subdivisent en trois sous-ensembles :

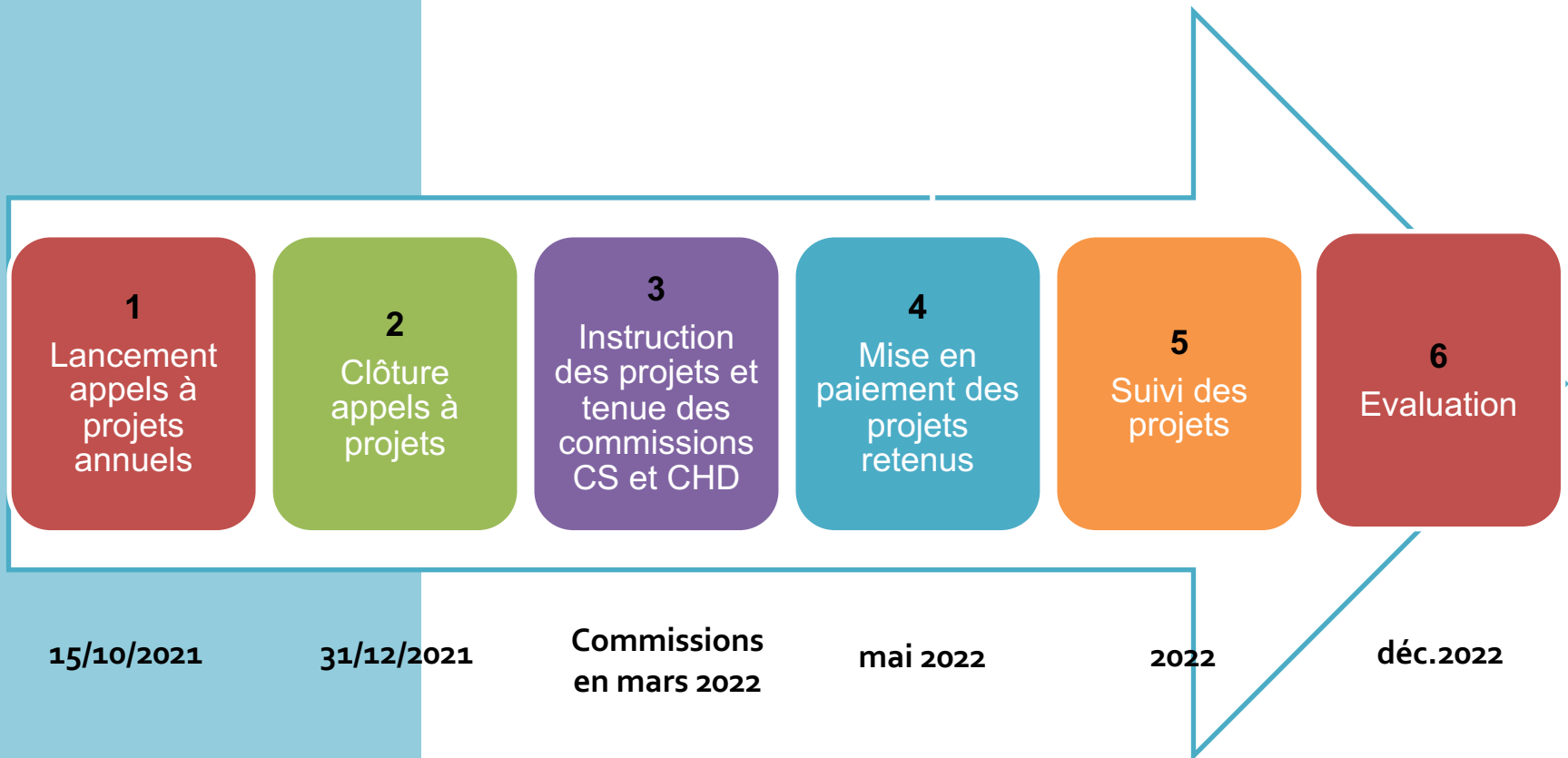
- une enveloppe AAP « santé » de 190KE
- une enveloppe AAP « handicap & dépendance » de 190KE
- une enveloppe AAP biannuel « projets structurants » de 40KE
- une enveloppe de soutien à l'ingénierie du dispositif de 60KE pour le centre ressources CSHD « la Mécano »
- une enveloppe « communication » de 10KE

Les projets retenus bénéficieront, dans le cadre de l'enveloppe financière prédéterminée pour soutenir ces actions, d'un financement maximal de 60% du total du budget prévisionnel présenté par l'établissement.

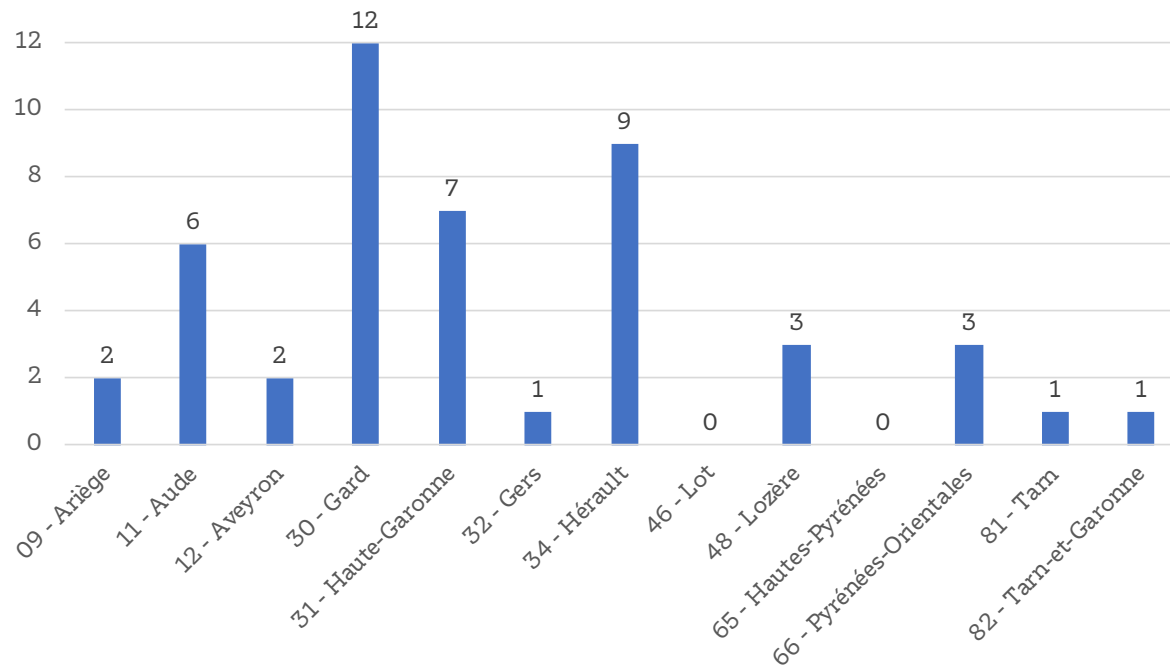
Le financement complémentaire sera assuré directement par l'établissement avec la contribution possible de toute autre ressource publique ou privée sollicitée.

- **Octobre : reprise des «Manettes» en faveur des porteurs de projets (sur inscription).**
- **3 Demi-journées d'atelier « montage budgétaire d'un projet », présentation des référents ARS, DRAC, Ets sanitaires et médico-sociaux dans les départements suivants :**
  - **Hautes-Pyrénées (65) : le 15/10/2021 ;**
  - **Lot (46) : date à confirmer ;**
  - **Lozère (48) : date à confirmer.**
- **2 journées régionales sur les financements privés et fonds de dotation :**
  - 19 novembre 2021 à l'hôpital Marchant - Toulouse**
  - 25 novembre 2021 à l'ESAT la bulle bleue - Montpellier**

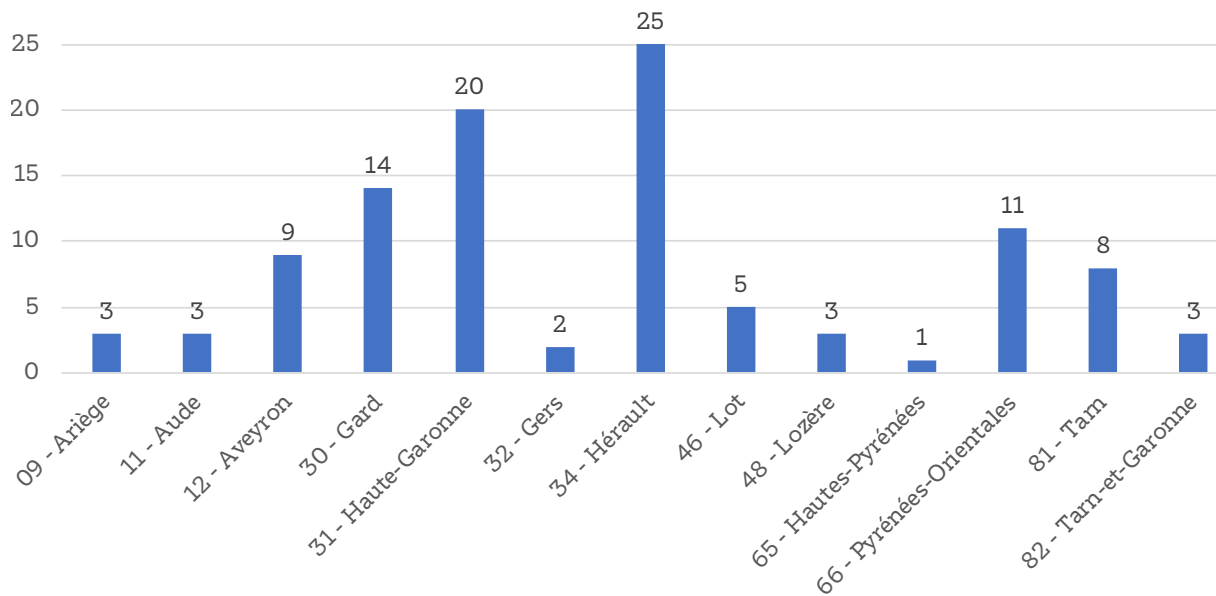
# Calendrier des AAP annuels CSHD



**Synthèse  
« culture santé »  
dossiers déposés AAP 2021  
par département**



**Synthèse  
« culture handicap &  
dépendance »  
dossiers déposés AAP 2021  
par département**



# Animation du dispositif « culture santé handicap & dépendance »

## LES MANETTES



Espaces collectifs  
d'interconnaissances,  
d'échanges d'informations,  
de bonnes pratiques, de  
conseils et  
d'accompagnements.

Participants :

- Tout professionnel du  
domaine culturel et  
artistique ;
- Tout professionnel du  
domaine sanitaire ou  
médico-social.



À fond...les manettes

Les rendez-vous collectifs de « La Mécano »

### Calendrier

- |                  |               |                    |
|------------------|---------------|--------------------|
| 28 octobre 2021  | → 9h à 10h    | → en visio         |
| 10 novembre 2021 | → 9h à 10h    | → en visio         |
| 25 novembre 2021 | → 10h à 11h30 | → à la Bulle Bleue |
| 9 décembre 2021  | → 9h à 10h    | → en visio         |
| 23 décembre 2021 | → 9h à 10h    | → en visio         |



La Manette du 25 novembre se déroulera en présentiel à la  
Bulle Bleue, au 285 rue du Mas de Prunet à Montpellier.

# Animation du dispositif

## « culture santé handicap & dépendance »

### LES MANETTES



Espaces collectifs d'interconnaissances, d'échanges d'informations, de bonnes pratiques, de conseils et d'accompagnements.

Participants :

- Tout professionnel du domaine culturel et artistique ;
- Tout professionnel du domaine sanitaire ou médico-social.



À fond...les manettes

Les rendez-vous collectifs de « La Mécano »

### Thématiques abordées

- 28 octobre 2021 → Facteurs de réussite et points de vigilance
- 10 novembre 2021 → Dynamiques de mutualisation et forces du partenariat
- 25 novembre 2021 → Budgets et recherche de financements
- 9 décembre 2021 → Outils de collecte, valorisation et outils d'évaluation
- 23 décembre 2021 → Projet d'établissement et projet culturel



## LES MANETTES



Espaces collectifs d'interconnaissances, d'échanges d'informations, de bonnes pratiques, de conseils et d'accompagnements.

Participants :

- Tout professionnel du domaine culturel et artistique ;
- Tout professionnel du domaine sanitaire ou médico-social.

# Animation du dispositif

« culture santé handicap & dépendance »



À fond...les manettes

Les rendez-vous collectifs de « La Mécano »

### Informations pratiques

- Les visio-ateliers sont collectifs et gratuits ;
- Animés par « La Mécano » et ses invités ;
- Le nombre de participants est limité à 20 personnes, par ordre d'inscription ;
- L'inscription s'effectue en ligne sur un formulaire disponible une semaine à l'avance sur [www.culture-handicap.fr](http://www.culture-handicap.fr) et sur les réseaux sociaux de « La Mécano » ;
- Le lien de la plateforme de connexion est envoyé par mail la veille ;
- Tout professionnel est bienvenu, la participation n'est pas liée au stade d'avancement du projet.

# Animation du dispositif

« culture santé handicap & dépendance »

## « LA MALLETTE CSHD »



Fiches pratiques pour aider les professionnels porteurs de projet :

- proposant des **éléments de conduite et de suivi de projets,**
- rappelant les **bonnes pratiques,**

pour monter un projet culturel dans un établissement sanitaire ou médico-social.



### DISPOSITIF CULTURE SANTE HANDICAP ET DEPENDANCE



ressources — culture — santé  
**LA MÉCANO** handicap  
Occitanie — dépendance

# Animation du dispositif

## « culture santé handicap & dépendance »

### « LA MALLETTE CSHD »



Fiches pratiques pour aider les professionnels porteurs de projet :

- proposant des **éléments de conduite et de suivi de projets,**
- rappelant les **bonnes pratiques,**

pour monter un projet culturel dans un établissement sanitaire ou médico-social.

#### 1 : PARTENARIAT CULTUREL

- a) Objectifs..... p. 3
- b) Facteurs de réussite..... p. 3
- c) Points de vigilance..... p. 4
- d) Bénéfices..... p. 4
- e) Pérennisation et jumelage..... p. 5

#### 2 : PROJET D'ETABLISSEMENT ET PROJET CULTUREL

- a) Projet culturel..... p. 6
- b) Opportunité, temporalité, faisabilité..... p. 6
- c) Démarche transversale..... p. 7

#### 3 : ÉVALUATION

- a) Intérêts..... p. 8
- b) Démarche..... p. 8
- c) Valorisation..... p. 9
- d) Outils de collecte, retours d'expérience..... p. 9

# CONTACTS

## DISPOSITIF CSHD

- **ARS Occitanie/Direction des Usagers et des Affaires Juridiques :**

Sylvie Auriac

[ars-oc-culture-sante@ars.sante.fr](mailto:ars-oc-culture-sante@ars.sante.fr)

- **DRAC Occitanie/Pôle action culturelle et territoriale :**

Vivien Chabrol

[cshd.occitanie@culture.gouv.fr](mailto:cshd.occitanie@culture.gouv.fr)

- **« La Mécano »/Pôle régional de ressources sur le dispositif**

(Partenaire conventionné)

Directrice Anne-Marie CASADEI

[lamecano.cshd@gmail.com](mailto:lamecano.cshd@gmail.com)

Chargée de mission Gabrielle GIROT

[gabriellegirot.lamecano@gmail.com](mailto:gabriellegirot.lamecano@gmail.com)

06 12 22 64 11