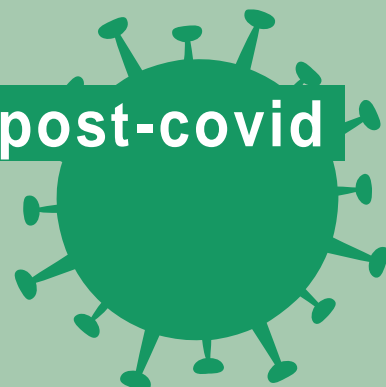


**COVID-19**

## Symptômes prolongés : une coordination en appui aux professionnels pour les patients

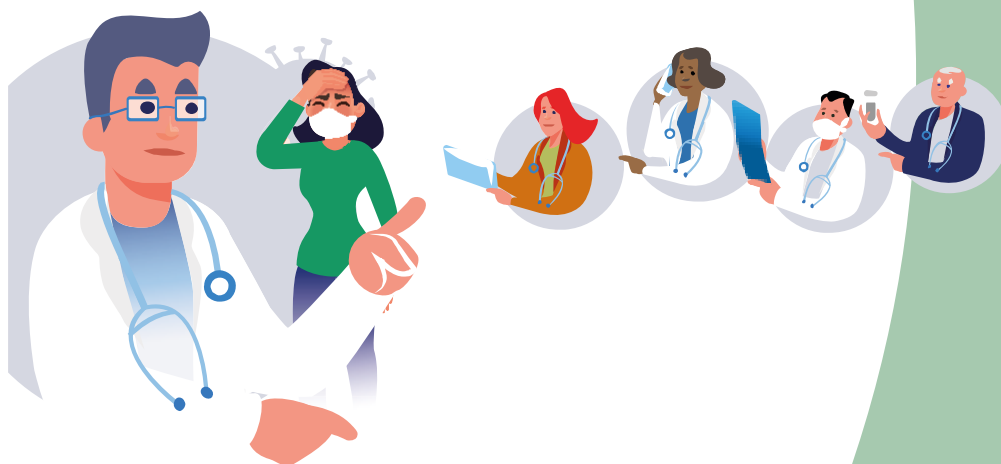
### la cellule de coordination post-covid

Que vous soyez patients ou professionnels  
n'hésitez pas à contacter la cellule de coordination  
post-covid de votre département



#### — Pour les patients et leur entourage :

Information et orientation vers les professionnels de santé,  
sociaux et médico-sociaux



#### — Pour les professionnels de santé :

Appui à la coordination des parcours de santé

Pour assurer un diagnostic global des patients,  
chaque cellule peut faciliter l'accès à différents  
spécialistes : médecin généraliste interne ou  
infectiologie, psychiatre, neurologue, cardiologue,  
rhumatologue, pneumologue médecin  
réanimateur, masseur-kinésithérapeute,  
ergothérapeute, psychologue ...

**DAC 46**

**05.65.367.387**

**[contact@dac46.fr](mailto:contact@dac46.fr)**