

# Agir ensemble

## Habitants

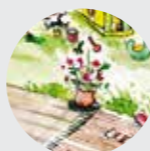
### Matériels de jardin, jouets

Veillez à ce que tous les objets laissés dehors ne puissent devenir des gîtes potentiels. Videz-les, retournez-les ou rangez-les.



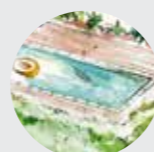
### Soucoupes sous les pots de fleurs, seaux, arrosoirs

Videz-les souvent (au moins une fois par semaine).



### Piscines et bassins

Entretenez-les régulièrement et évacuez l'eau retenue sur les bâches.



### Récupérateurs et réserves d'eau

Couvrez-les de façon hermétique en apposant un voile moustiquaire fin ou un autre tissu.



### Gouttières, rigoles, regards d'évacuation

Curez pour faciliter le bon écoulement des eaux.



### Déchets

Veillez à jeter tous les déchets pouvant retenir l'eau.



## Collectivité

### Jardins publics

Veillez à ce que l'arrosage des jardins publics, les fontaines et plans d'eau, etc. ne soient pas de source de gîte larvaire.



### Bouches d'égouts et collecteurs pluviaux

Veillez au bon entretien des bouches d'égouts et des collecteurs d'eau pluviale.



### Camions et matériels de chantiers

Veillez à ce qu'il ne reste pas d'eau sur le chantier qui peuvent devenir source de nuisance.

