

# ANALYSE DES RAPPORTS D'ACTIVITÉ MÉDICALE 2024 DES EHPAD EN OCCITANIE

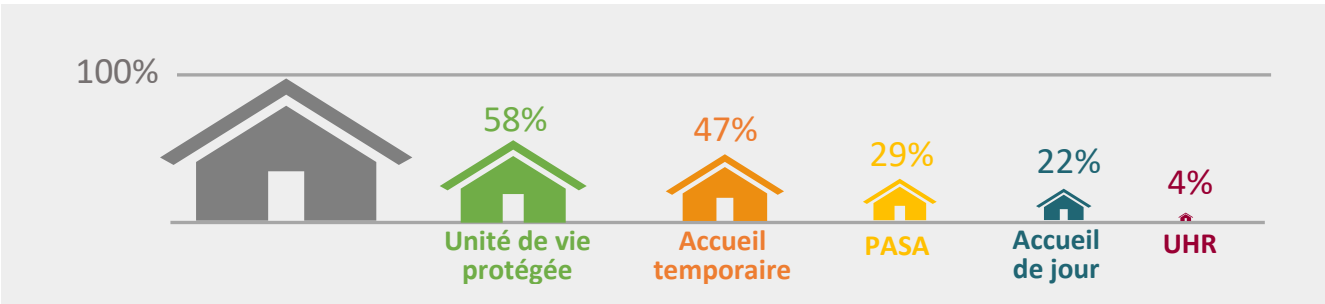


## SYNTHÈSE

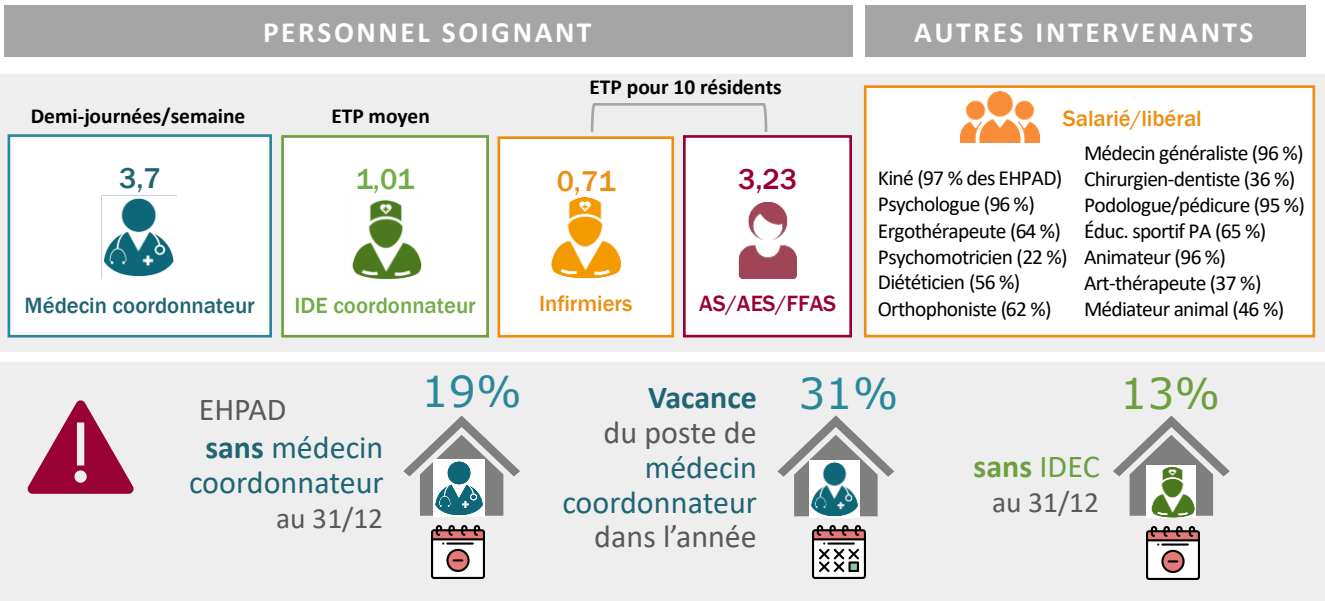
### PARTICIPATION DES EHPAD



### DISPOSITIFS DE PRISE EN CHARGE ET D'ACCUEIL SPÉCIFIQUES



### RESSOURCES HUMAINES



## AUTONOMIE ET BESOINS EN SOINS



GMP médian : **760** ↑

PMP médian : **244** ↑

Source : Galaad



**62 %** équipés en télémedecine

Dont utilisation :

**23 %**  
Non utilisée

**64 %**  
Téléconsultations

**50 %**  
Téléexpertises

## ACCOMPAGNEMENT DES RÉSIDENTS

Parmi les résidents présents au 31 décembre



Construction d'un projet de vie individualisé

**80 %**

Désignation d'une personne de confiance

**68 %**

Rédaction de directives anticipées

**24 %**

## MOUVEMENTS ANNUELS

**82 %** des sorties pour cause de décès

**22 %** des résidents décédés dans l'année

Décès en EHPAD

**20 %** des décès dans les 6 mois après l'entrée

**81 %** des décès ont eu lieu dans l'EHPAD

## HOSPITALISATIONS ET RECOURS À DES SERVICES SPÉCIALISÉS



**19 recours aux urgences** / 100 résidents



**24 hospitalisations** / 100 résidents



**19 %** en admission directe hors hospitalisation programmée

**14 %** des hospitalisations ou passages aux urgences la nuit

### Hospitalisations spécifiques

Taux de résidents hospitalisés :



**7 %** en hôpital de jour, en ambulatoire ou à temps partiel



**4 %** en HAD

### Mobilisation des services spécialisés par les EHPAD

**42 %**  
EPS PA

**55 %**  
Équipes mobiles de gériatrie

**79 %**  
Services psychiatriques ou psychogériatrie

**63 %**  
Équipes de soins palliatifs

**88 %**  
Équipes d'hygiène

## COORDINATION ET FORMATION DU PERSONNEL



Commission de coordination gériatrique

Au moins une réunion de la CCG dans l'année : **52 %**



Formation ou sensibilisation

Au moins une formation dans l'année : **98 %**

Dont à destination de :

IDE : 95 % IDEC : 78 %

AS : 95 % Médecin co. : 47 %



Continuité de soins la nuit

IDE disponible la nuit : **59 %**

Au moins 2 agents sur place, dont 1 AS : **97 %**

## VACCINATION



### Vaccination des résidents en 2024

Contre la **grippe** : **62 %**  
Contre la **Covid-19** : **46 %**



### Sensibilisation à la vaccination

Référent vaccination : **58 %**  
Formation en 2024 : **80 %**

## DÉMARCHE QUALITÉ : LA NUTRITION DANS LES EHPAD



La nutrition est un déterminant majeur de santé.

La dénutrition est une maladie fréquente, grave et silencieuse.

La surveillance de l'état nutritionnel des personnes âgées et le diagnostic sont très simples.

Plus la prise en charge est précoce, plus elle est efficace.



### Personnel

Référent nutrition identifié : **74 %**

Intervention individualisée possible d'un diététicien : **57 %**



### Sensibilisation à la nutrition

Au moins un webinaire « nutrition » des EPS PA suivi en 2023-2024 : **52 %**

Formation nutrition du personnel : **59 %**



### Prévention de la dénutrition

Évaluation de l'état nutritionnel des nouveaux arrivants : **89 %**

Régimes restrictifs : **59 %** parmi les EHPAD proposant des menus spécifiques



### Diagnostic de la dénutrition

Diagnostic de dénutrition recherché selon les critères de l'HAS : **96 %**

Résidents avec au moins un diagnostic de dénutrition dans l'année : **25 %**



### Traitement des résidents dénutris

Démarche éthique avant toute prise en charge : **74 %**

Prescription de repas enrichis : **94 %**



### Prise en charge des résidents obèses

Prise en charge des résidents obèses non dénutris : **48 %**

Résidents obèses : **9 %** au 31/12

## POUR EN SAVOIR PLUS

Consultez [le rapport complet](#) et notamment l'évolution des indicateurs 2022-2024 sur la thématique nutrition.

Étude financée par l'Agence régionale de santé Occitanie  
et réalisée par le CREAI-ORS Occitanie

