




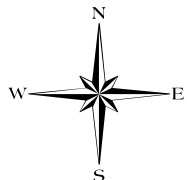
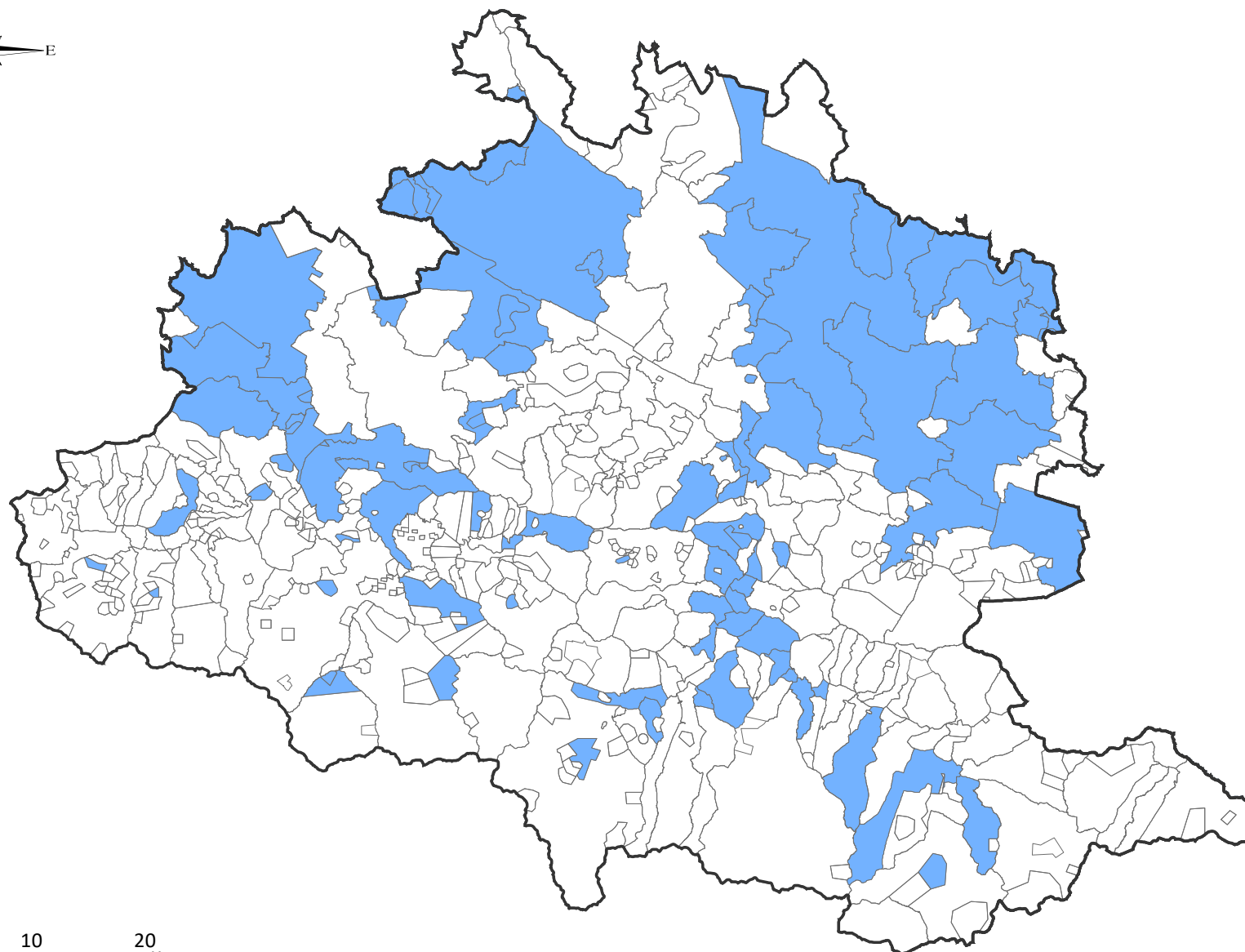
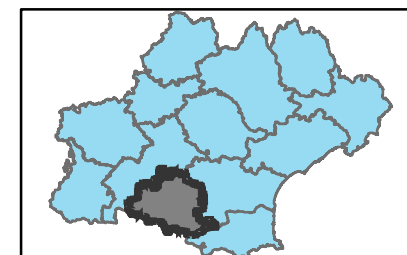


Situation au 14/01/2026

**Suivi PFAS dans les eaux
destinées à la
consommation humaine -
Par unité de distribution**

-  Données non disponibles à ce jour
-  Analyses conformes à la limite de qualité des eaux distribuées
-  Analyses non-conformes à la limite de qualité des eaux distribuées

Limite de qualité dans les eaux distribuées
Somme des PFAS: 0,1 µg/L



0 5 10 20
Km