

Substances perfluoroalkylées et polyfluoroalkylées (PFAS) : Valeur maximale des résultats dans les eaux brutes destinées à la production d'eau destinée à la consommation humaine

Département de l' AVEYRON



Situation au 18/03/2026

- Limites communales
- Captages AEP sans données disponibles à ce jour

Suivi PFAS dans les eaux brutes exploitées pour l'AEP

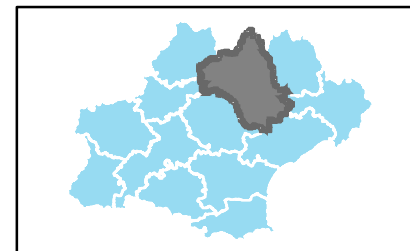
- Analyse conforme à la limite de qualité des eaux brutes
- Analyse dépassant la limite de qualité des eaux de consommation nécessitant une action correctrice avant mise en distribution
- Analyse non conforme à la limite de qualité des eaux brutes

Production journalière des captages suivis

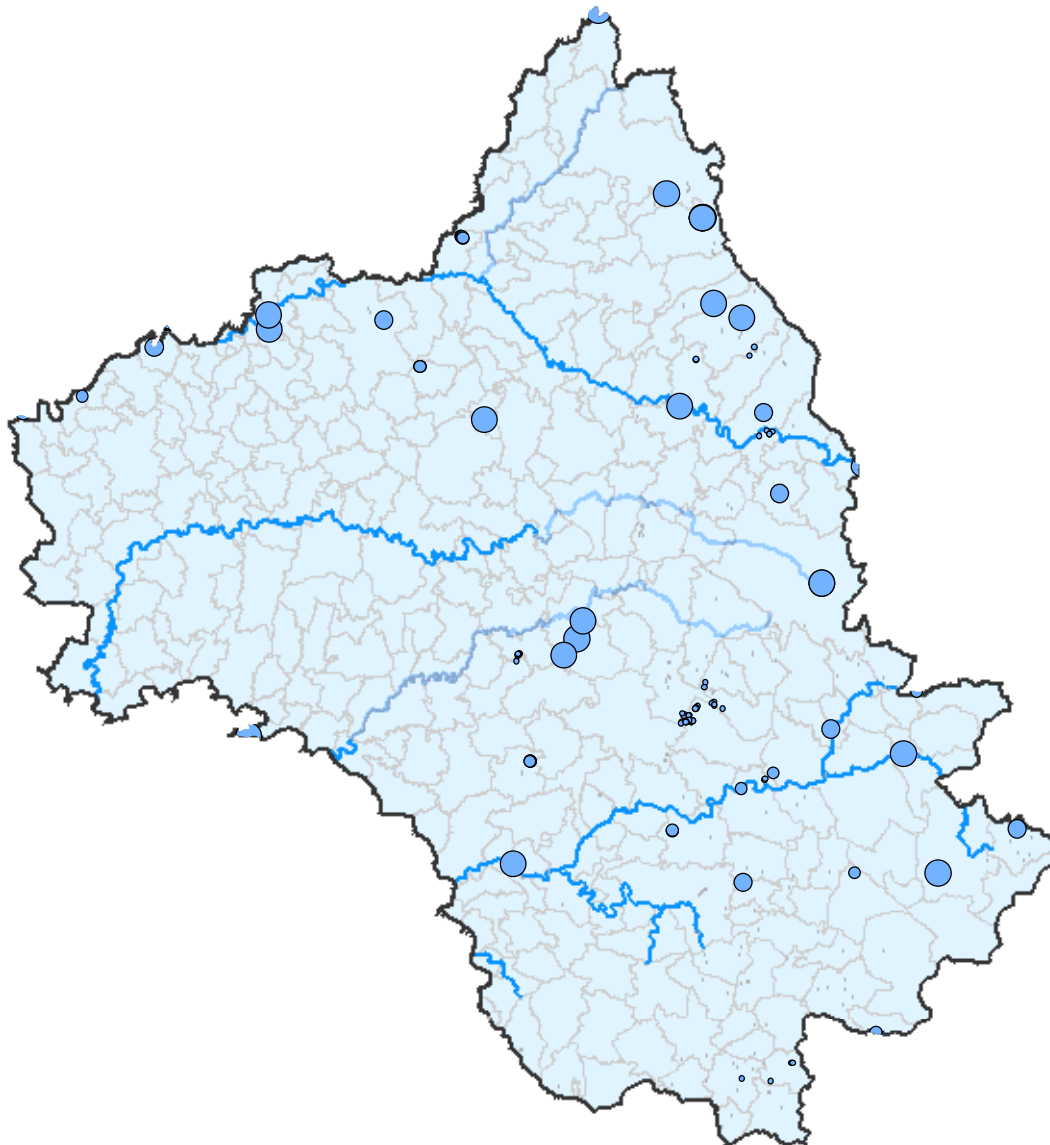
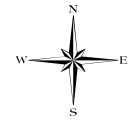
- ≤ 10 m³/j
- 10 > m³/j ≤ 100
- 100 > m³/j ≤ 1000
- > 1000 m³/j

Limite de qualité dans les eaux brutes
Somme des PFAS : 2 µg/L

Limite de qualité dans les eaux de consommation
Somme des PFAS : 0.1 µg/L



ARS Occitanie - DD12
4 Rue de Paraire
12000 Rodez
ars-oc-dd12-pgas@ars.sante.fr



0 5 10 20
Km