

questions
D'ACTUALITE

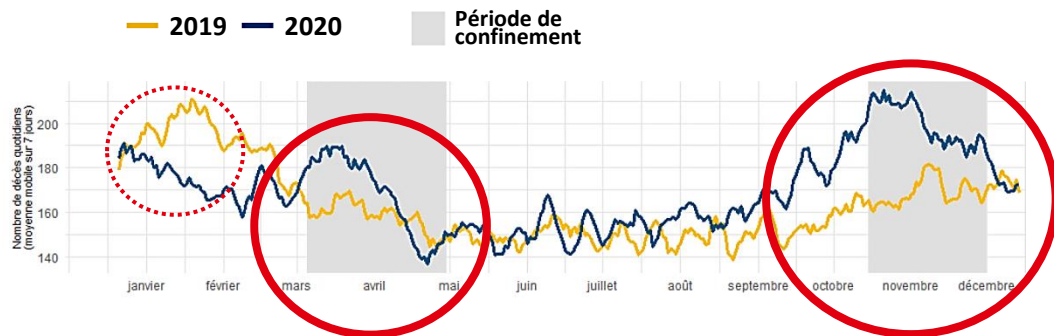
1

Un an de crise sanitaire : quel impact en Occitanie ?

Depuis un an, la situation épidémique est inédite par sa durée et son impact sur notre santé.

Dans une moindre mesure que dans d'autres régions, l'Occitanie reste marquée par des pics épidémiques importants, notamment depuis l'automne 2020.

Toutes causes confondues, le nombre de décès enregistrés à l'état civil en 2020 affiche un excédent plus marqué cet automne : 14 % de décès supplémentaires en Occitanie entre le 1er septembre et le 31 décembre 2020 selon l'INSEE



Source : INSEE Occitanie / Etat civil - Nombre de décès enregistrés à l'état civil entre le 1er janvier et le 31 décembre 2020 (à la date du 15 janvier 2021)

24/24

@ARS_OC
@gouvernementFR
@MinSoliSante
@AlerteSanitaire

Ces informations sont mises à jour périodiquement
du fait de l'évolution de la situation sanitaire

Mercredi 3 mars 2021 à 15h30

questions
D'ACTUALITE

2

Un an de crise sanitaire : quel impact à l'hôpital ?

La situation épidémique
s'est traduite par de forts
pics d'activité pour les
équipes soignantes de nos
établissements hospitaliers.

Malgré des indicateurs
plutôt en baisse, le nombre
de cas graves pris en charge
à l'hôpital reste encore élevé
en ce moment en Occitanie.

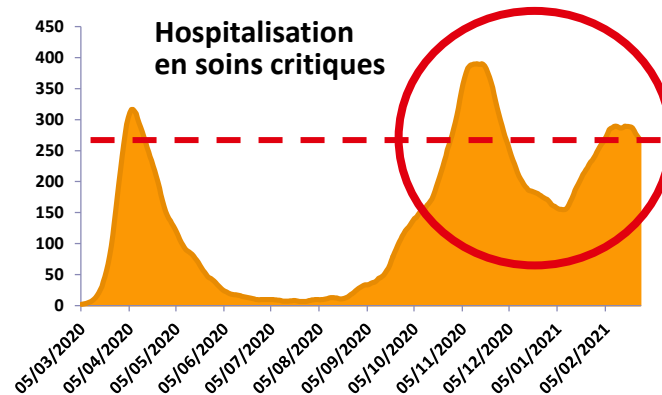
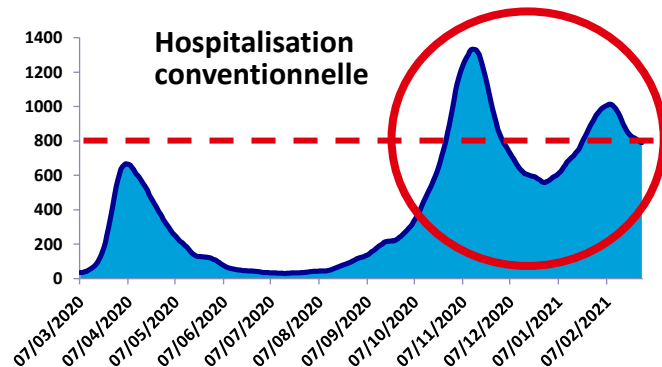
24/24

@ARS_OC
@gouvernementFR
@MinSoliSante
@AlerteSanitaire

Patients pris en charge en
hospitalisation conventionnelle
pour COVID19 en Occitanie
(Source : SI-VIC / ARS Occitanie
Moyenne sur les 7 derniers jours)

En hospitalisation
conventionnelle
comme en soins
critiques, le
nombre de
patients
hospitalisés
reste important
actuellement

Patients pris en charge en
soins critiques pour COVID19
en Occitanie
(Source : SI-VIC / ARS Occitanie
Moyenne sur les 7 derniers jours)



questions
D'ACTUALITE

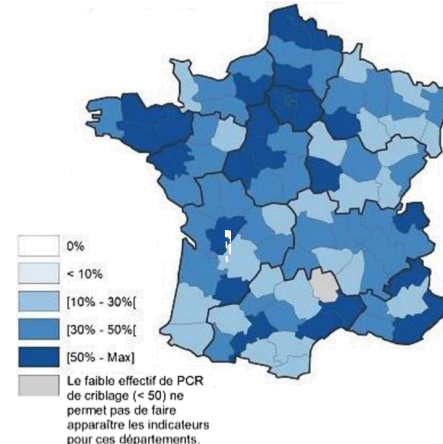
3

Un an de crise sanitaire : quels risques avec les variants ?

La vigilance est forte face à la circulation de nouveaux variants plus contagieux. En Occitanie, c'est surtout le variant britannique qui se déploie. Enjeu collectif : notre réactivité pour tester, alerter et protéger. Des opérations de proximité sont organisées dans les zones les plus impactées pour démultiplier rapidement les dépistages préventifs.

Les nouveaux variants du virus circulent aussi en Occitanie.
Des actions territoriales ciblées sont mises en œuvre pour casser le plus vite possible les chaînes de contamination.

Proportion de suspicions de variant d'intérêt
20I/501Y.V1 (UK) parmi les tests de criblage positifs
en France (Source : Santé Publique France
/ SI-DEP - Données au 24 février 2021)



Plus de
165 000
tests par semaine
en Occitanie

8 000 cas
positifs dépistés
et 16 000 cas
contacts traités
par semaine
actuellement



117
médiateurs
Covid déployés
dans nos
territoires

4917
personnes ont
déjà bénéficié du
suivi à domicile
par un infirmier

24/24

@ARS_OC
@gouvernementFR
@MinSoliSante
@AlerteSanitaire

questions
D'ACTUALITE

4

Un an de crise sanitaire : quelles évolutions en Occitanie ?

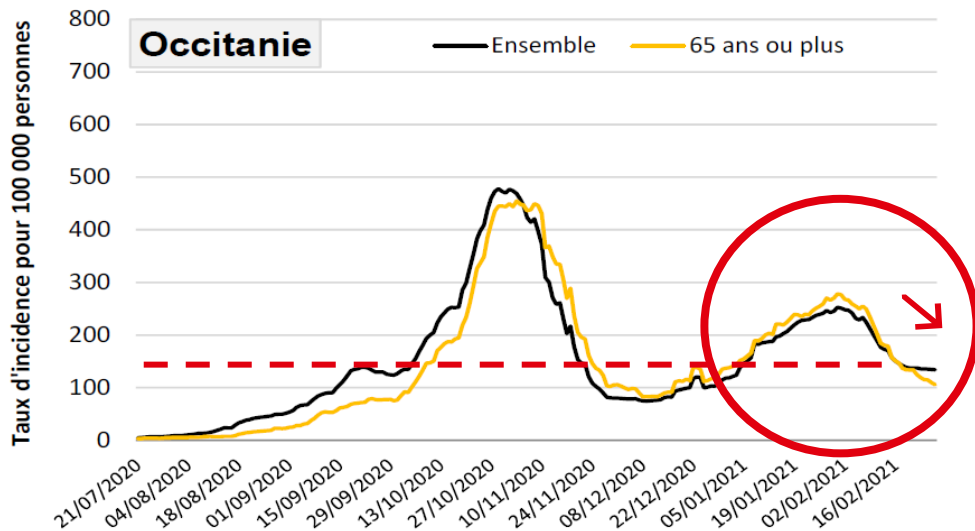
La lutte contre le virus nous impose à tous depuis un an une grande vigilance.

Chacun connaît désormais les gestes barrières qui doivent rester des réflexes quotidiens pour se protéger et limiter les contaminations. Le contexte épidémique actuel nous invite à ne rien relâcher de ces efforts.

24/24

@ARS_OC
@gouvernementFR
@MinSoliSante
@AlerteSanitaire

La diminution globale du taux d'incidence en Occitanie ne doit pas atténuer notre vigilance : les disparités territoriales sont importantes et le virus circule toujours activement.



questions
D'ACTUALITE

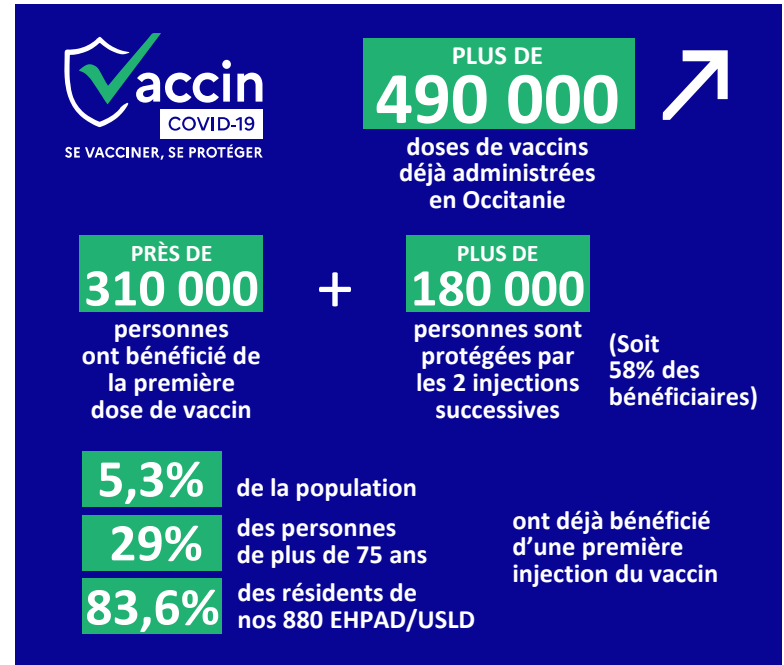
5

Un an de crise sanitaire :
quelles perspectives
pour la vaccination ?

La campagne de vaccination se déploie très activement : plus de 500 000 injections seront comptabilisées ce jour. Plus de 83% des résidents en EHPAD ont déjà bénéficié d'une première injection du vaccin et 72% d'entre eux sont protégés par les deux doses successives. La campagne va s'intensifier progressivement.

24/24

@ARS_OC
@gouvernementFR
@MinSoliSante
@AlerteSanitaire



(Source : ARS Occitanie - Données jusqu'au 2 mars inclus)

questions
D'ACTUALITE

6

Un an de crise sanitaire : quel espoir pour nos aînés ?

Plus vulnérables, nos aînés ont été fortement impactés, notamment dans les établissements collectifs.

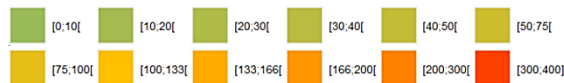
La vaccination est un atout essentiel pour les protéger. Depuis le lancement de la campagne, le nombre de cas baisse davantage parmi les plus âgés.

Ces dernières semaines, le taux d'incidence affiche une baisse progressive plus fortement marquée pour les publics prioritaires de la campagne de vaccination

Taux d'incidence (pour 100 000 habitants)

Valeurs de l'indicateur sur fond coloré et pourcentage d'évolution en chiffres

Age	03/01-09/01	10/01-16/01	17/01-23/01	24/01-30/01	31/01-06/02	07/02-13/02	14/02-20/02	21/02-27/02
	vs. 27/12-02/01	vs. 03/01-09/01	vs. 10/01-16/01	vs. 17/01-23/01	vs. 24/01-30/01	vs. 31/01-06/02	vs. 07/02-13/02	vs. 14/02-20/02
[0,10[+76%	+39%	+33%	+9%	-12%	-13%	-16%	+1%
[10,20[+85%	+0%	+21%	+12%	-12%	-17%	-13%	+7%
[20,30[+60%	-7%	+0%	+4%	-1%	-16%	+0%	-1%
[30,45[+44%	+8%	+13%	+1%	-3%	-12%	-7%	+3%
[45,65[+47%	+12%	+18%	+1%	-7%	-13%	-15%	+3%
65 et plus	+39%	+20%	+7%	+9%	-11%	-24%	-15%	-13%
75 et plus	+39%	+26%	+8%	+9%	-16%	-22%	-16%	-27%
Tous âges	+51%	+9%	+13%	+5%	-7%	-16%	-11%	+0%



(Source : Santé Publique France)

24/24

@ARS_OC
@gouvernementFR
@MinSoliSante
@AlerteSanitaire