

JEUNES MEDECINS



OÙ EXERCER EN AVEYRON?

**Postes à pourvoir
Possibilités d'installation**





L'Aveyron vous attend

Le département de l'Aveyron sait être accueillant, et il ne manque pas d'atouts pour cela.

Ce territoire offre ainsi une indéniable qualité de vie, il favorise la convivialité, et il n'a pas de problème sécuritaire.

Les loisirs sont nombreux, qu'ils soient purement culturels, qu'ils regardent vers la richesse patrimoniale ou qu'ils fassent la part belle à la notion de pleine nature.

Mais, pour que ce mode de vie puisse continuer sans à-coups, et pour que le monde rural, notamment, puisse continuer d'exister pleinement, des médecins ne doivent pas hésiter à venir y travailler.

Vous trouverez, dans cette brochure, des offres et des opportunités d'installation.

Vous êtes d'ores et déjà les bienvenus.

Jean-François Galliard
Président du Conseil départemental

CARTOGRAPHIE DES OFFRES

OFFRES DE POSTES LIBERAUX

- AGUESSAC
- AUBIN
- CAPDENAC
- CRANSAC
- DECAZEVILLE
- ESTAING
- FONDAMENTE
- LANUEJOULS
- LA FOUILLADE
- LA CAVALERIE
- LE MONASTERE
- LA SALVETAT-PEYRALES
- MILLAU
- NANT
- PONT-DE-SALARS
- REQUISTA
- RIEUPEYROUX
- RIGNAC
- RODEZ
- SAINT-CHRISTOPHE-VALLON
- SAINT-CYPRIEN-SUR-DOURDOU
- SAINTE GENEVIEVE SUR ARGENCE
- SAINTE-RADEGONDE
- SEVERAC LE CHATEAU
- VILLEFRANCHE-DE-ROUERGUE

OFFRES DE POSTES HOSPITALIERS

- DECAZEVILLE
- MILLAU
- CEIGNAC
- RODEZ
- SAINTE-MARIE A RODEZ
- SAINT-AFFRIQUE
- VILLEFRANCHE-DE-ROUERGUE

page 5

page 6

Page 8

Page 10

Page 12

page 14

page 16

page 18

page 20

page 22

page 24

page 26

page 28

page 30

page 32

page 34

page 36

page 38

page 40

page 42

page 46

page 48

page 50

page 52

page 54

page 56

page 60

page 61

page 62

page 63

page 64

page 65

page 66



Copyright IGN CD12 - PADT - Date : Mai 2019

1:675 000



Poste proposé

Le docteur Yves Bonal recherche un voire deux successeurs souhaitant intégrer l'équipe pluriprofessionnelle de la maison de santé d'Aguessac afin de compenser son départ en retraite.



Le cabinet

- Milieu : semi rural
- Forme : contrat d'exercice commun actuellement
- Fonctionnement : entièrement informatisé Logiciel WEDA
- Secrétariat : uniquement téléphonique et à distance
- Consultation : mixte, avec et sans rendez-vous.
- Description des locaux : 3 bureaux médicaux, 1 salle d'attente, 1 salle de repos équipée, logement sur place en dépannage



- Exercice médical
- 110 consultations et 15 visites par semaine actuellement – Charge de travail adaptable en fonction des souhaits du futur installé
- Exercice diversifié de la médecine sans particularité précise
- Astreintes : 3 soirées par trimestre - 2 samedis, dimanches et jours fériés par an, pas de nuit profonde

- Accueil d'internes SASPAS
- Travail avec remplaçants
- L'installation à Aguessac ouvre droit à des réductions d'impôt au titre du classement de la commune en zone de revitalisation rurale.



Offre médicale alentour

- Dans la maison de santé : 2 médecins, 1 dentiste, 1 kinésithérapeute, 7 infirmières, 1 psychothérapeute, 1 ergothérapeute, 1 ostéopathe, service d'aide à la personne
- A Aguessac : 1 pharmacie
- Plateau technique hospitalier : CHU de Montpellier à 1h20 - CH Millau à 14 mn

Cadre de vie

La commune d'Aguessac compte 3500 habitants. Elle se situe aux portes de Millau et des gorges du Tarn. Cette position privilégiée à deux pas des emblématiques gorges du Tarn permet de profiter à la fois d'un cadre de vie exceptionnel et de la proximité de tous les services de la ville de Millau. Vous trouverez à Aguessac une crèche et une école primaire ainsi que des associations culturelles et sportives, des commerces de proximité et de nombreux artisans.

Sa situation au cœur du parc naturel régional des Grands Causses en fait un lieu privilégié pour la pratique des sports de pleine nature.



QUI CONTACTER ?

Yves BONAL

10 av des Causses
12520 AGUESSAC
05 65 59 82 80 - 06 30 11 32 89
bonal.yves@orange.fr

OFFRE DE POSTE LIBERAL CAPDENAC



Poste proposé

Le docteur Ghislaine Vantaux Rouquier recherche un poste de collaborateur ou associé pour intégrer l'équipe pluriprofessionnelle de la maison de santé de Capdenac courant 2020.



Le cabinet

- Milieu : semi rural
- Forme : contrat d'exercice commun actuellement
- Fonctionnement : entièrement informatisé
- Secrétariat : sur place et à distance
- Consultation : mixte, avec et sans rendez-vous.
- Description des locaux : 6 bureaux médicaux, 4 salles d'attente, 1 salle de repos équipée, logement sur place en dépannage

Exercice médical

- 120 consultations et 10 visites par semaine actuellement – Charge de travail adaptable en fonction des souhaits du futur installé
- Exercice : patientèle pédiatrique et gériatrique importante, actes gynécologiques
- Astreintes : 1 soirées par trimestre - 1 samedis, dimanches et jours fériés par trimestre, pas de nuit profonde
- Accueil d'internes niveau 1
- L'installation à Capdenac ouvre droit à des réductions d'impôt au titre du classement de la commune en Zone de Revitalisation Rurale ainsi que certaines aides à l'installation du fait de son classement ARS en Zone d'Actions Complémentaires.



Offre médicale alentour

- Dans la maison de santé : 3 médecins, 1 dentiste, 3 infirmières, 1 podologue, 1 sage-femme
- A Capdenac : 3 pharmacies, 1 Kinésithérapeute, 1 ostéopathe, 1 psychologue, des organismes de maintien à domicile, ambulances, EHPAD
- Plateau technique hospitalier : CHU de Toulouse à 2h - CH Decazeville à 20 mn, CH de Villefranche à 30 mn CH de Rodez 1h



Cadre de vie

Capdenac est un bourg de 4500 habitants qui s'est développée au pied de l'antique cité de Capdenac le Haut, dans l'une des boucles du Lot. A l'ouest du département de l'Aveyron et déjà un peu dans le Lot, Capdenac est une ville dynamique tant sur le plan culturel que sportif. Chaque année, l'association derrière le hublot organise au mois de juin un festival de théâtre de rue très apprécié. La scolarité est assurée jusqu'au collège le lycée est à Figeac à 13mn. Tous les commerces et services sont présents. Capdenac est relié par voies ferroviaires à Paris, Toulouse et Rodez.



QUI CONTACTER ?

Ghislaine VANTAUX

38 rue Jean Jaurès
12700 CAPDENAC
05 65 63 84 65 - 06 08 34 46 32
vantaux.ghislaine@gmail.com





Postes proposés

2 postes de médecins collaborateurs ou associés à pourvoir pour renforcer l'équipe existante.



Le Cabinet

- Milieu : semi-rural, urbain
- Forme : SCM
- Fonctionnement : entièrement informatisé. Travail en réseau, dossier médical partagé
- Secrétariat sur place de 8 h à 19 h
- Consultations : principalement sur rendez-vous (au choix des médecins)
- Description des locaux : 4 bureaux médicaux, 1 salle d'attente et salle de réunion.



Exercice médical

- Charge de travail adaptable en fonction du souhait du futur installé
- Congés, journées de repos et horaires au choix
- Exercice général et diversifié de la médecine
- Astreintes : 6 soirées par trimestre – 1,5 samedi, dimanche et jour férié par trimestre.

Pas de garde en nuit profonde

- Autres : travail avec des médecins remplaçants

Offre médicale alentour

- Dans la maison de santé : infirmières, kinésithérapeutes
- A Aubin : dentistes, pharmacie, ambulance
- Plateaux techniques hospitaliers : CHU de Toulouse et Montpellier à 2h CH de Decazeville : 10 mn – CH de Rodez : 50 mn
- Autres structures d'accueil : EHPAD



Cadre de vie

Située au carrefour du Lot, du Cantal et de l'Aveyron, Aubin est l'une des plus vieilles villes du Rouergue. Cette ancienne cité minière, qui compte aujourd'hui 4000 habitants, offre tous les services nécessaires à la vie de famille. Les paysages vallonnés, les chemins de randonnée et la piscine invitent à la détente... A deux pas d'Aubin, se situe le centre thermal de Cransac, connu pour le traitement des rhumatismes.



QUI CONTACTER ?
Martine POMAREDE
Coordonatrice Maison de santé
Av Magné - 12110 AUBIN
05 65 63 15 06 - 07 57 07 75 63
maisondesantedubassin@gmail.com



Poste proposé

La Chaîne Thermale du Soleil propose un poste de médecin libéral à pourvoir rapidement pour son établissement de Cransac-les-Thermes.

Le Cabinet

Situé en milieu rural ce poste offre la possibilité de s'installer en maison de santé ou dans un cabinet médical à proximité du centre thermal.



Exercice médical

En devenant médecin thermal vous donnez une orientation originale à votre carrière tout en préservant l'équilibre vie professionnelle, vie privée.

Les thermes : 72 cabines de soins individuels dont 31 cabines de douches, 17 cabines d'étuves, 10 cabines de cataplasmes, 5 cabines de berthollaix (fauteuil de gaz multi-douches), 12 cabines de sudation. Traitant les affections suivantes : arthrose, rhumatismes, troubles musculo-squelettiques, ostéoporose, lombalgie, mal de dos, sciatique, tendinites, polyarthrite rhumatoïde, spondylarthrite ankylosante, séquelles de traumatismes ou d'interventions chirurgicales, inflammation chronique des tendons, syndrome fibromyalgique, raideurs articulaires, hernies discales, monoarthrites, rhumatisme psoriasique.



Offre médicale alentour

- Maison de santé d'Aubin : médecins, infirmières, kinésithérapeutes.
- A Cransac : médecins, infirmiers, dentistes, ambulance, pharmacie.
- Plateaux techniques hospitaliers : CHU de Toulouse et Montpellier à 2h30 – CH de Decazeville : 10mn – CH de Rodez : 50mn
- Autres structures d'accueil : EHPAD

Cadre de vie

Agréablement situé au pied d'une colline verdoyante néanmoins dévorée depuis des millénaires par un feu souterrain qui fait le bonheur des curistes, Cransac est une commune de 1600 habitants au passé minier et résolument reconvertie vers le thermalisme. Cette activité est très présente dans la vie de la cité où vous trouverez également l'ensemble des commerces et services de proximité, école et collège.



QUI CONTACTER ?
Nicolas JACQUEMIN
Directeur des thermes
12110 CRANSAC-LES-THERMES
05.65.63.97.64
nicolas.jacquemin@chainethermale.fr



Postes proposés

2 postes de médecins collaborateurs ou associés à pourvoir pour compléter l'équipe de 7 médecins.



Le Cabinet

- Milieu : semi-rural, urbain
- Forme : SCM
- Fonctionnement : entièrement informatisé. Travail en réseau, dossier médical partagé
- Secrétariat sur place de 8 h à 19 h
- Consultations : principalement sur rendez-vous (au choix des médecins)
- Description des locaux : 11 bureaux médicaux, 3 salles d'attente et 1 salle de réunion/ repos équipée.

Exercice médical

- Charge de travail adaptable en fonction du souhait du futur installé
 - Congés, journées de repos et horaires au choix
 - Exercice général et diversifié de la médecine
 - Astreintes : 6 soirées par trimestre - 1,5 samedi, dimanche et jour férié par trimestre.
- Pas de garde en nuit profonde
- Accueil d'internes
 - Autres : travail avec des médecins remplaçants, participation au réseau de soins : Palliance – HAD



Offre médicale alentour

- Dans la maison de santé : Infirmières, orthoptistes, psychologues, orthophonistes, diététiciennes et kinésithérapeutes
- A Decazeville : cardiologue,

angiologue, gastroentérologue, chirurgie générale et orthopédique, urologue, dermatologue, ORL, pharmacie, urgences, SMUR Pompiers

- Plateaux techniques hospitaliers : CHU de Toulouse et Montpellier à 2h - CH de Decazeville : 3 mn – CH de Rodez : 40 mn – CH d'Aurillac : 45 mn
- Autres structures d'accueil : EHPAD, SSR, centre de rééducation, long séjour, moyen séjour, hôpital de jour pour malades d'Alzheimer



Cadre de vie

Decazeville est une petite ville de 6000 habitants située à deux pas de la vallée du Lot, dans l'Ouest Aveyron. A proximité des sites touristiques de la vallée du Lot Conques, la Vinzelle, le château de Gironde, Decazeville offre tous les services de proximité crèche, écoles, collèges, lycée et compte de nombreuses associations sportives et culturelles.



QUI CONTACTER ?

Martine POMAREDE

Coordonatrice Maison de santé
Av du 10 Août - 12300 DECAZEVILLE
05 65 43 24 15 - 07 57 07 75 63
maisondesantedubassin@gmail.com



Poste proposé

La CTPS Nord Aveyron recherche pour la maison de santé d'Estaing un médecin généraliste. Des opportunités d'installation sont possibles pour un conjoint médecin ou autre professionnels de santé dans les maisons de santé voisines.

Le cabinet

- Milieu : Rural
- Forme : SISA
- Fonctionnement : Dossiers médicaux informatisés, sésame vitale
- Secrétariat : pas de secrétariat sur place mais possibilité de mutualiser un secrétariat commun avec d'autres professionnels de santé du secteur.
- Consultations : libres ou sur rendez-vous au choix du futur installé
- Description des locaux : 2 bureaux médicaux, 1 salle d'attente, 1 salle de premiers soins et 1 salle de réunion, 1 cabinet dentaire, 1 cabinet de kinésithérapie, 1 pharmacie, 1 cabinet infirmier.



Exercice médical

- Charge de travail adaptable en fonction du souhait du futur installé
- Exercice multi-site possible
- Congés selon volonté et loyer attractif
- Exercice de la médecine générale sans particularité précise, petite traumatologie (randonneurs), patientèle gériatrique importante.



- Secteur rurale ouvrant droit à défiscalisation et aide à l'installation de 40 000 euros

Offre médicale alentour

- Dans la maison de santé : 2 médecins (2 demies-journées/semaine), 2 kinés, 8 infirmières, 1 dentiste, 1 pharmacie, 1 SSIAD, ADMR
- A Espalion (10km) : 8 médecins généralistes, 1 cabinet infirmier, masseurs kinés, Pédicures, Pharmaciens, dentistes, orthophonistes, orthoptiste, sages-femmes, psychologues, laboratoire d'analyses médicales
- Plateaux techniques : CHU Clermont-Ferrand à 2 heures – CH de Rodez à 45 minutes, d'Aurillac à 1 h

Cadre de Vie

Au cœur de la Vallée du Lot, Estaing est classé parmi « Les plus beaux villages de France » avec son château, son Pont Gothique, son vignoble... Situé sur le chemin de Saint Jacques de Compostelle, Estaing est traversé chaque année par près de 20 000 marcheurs et 15000 touristes. Le territoire compte 3100 habitants. Une garderie et une école primaire accueillent les plus petits. De nombreuses infrastructures sportives permettent la pratique de sports très variés. On trouve à Estaing l'ensemble des commerces et services de proximité.



QUI CONTACTER ?

Stéphanie ROQUELAURE
Pharmacienne

Maison de santé
39 r François d'Estaing
12190 ESTAING
05 65 44 72 20



Poste proposé

Le Docteur Renate Fonteneau-Schutz recherche un successeur dans un délai de 2 ans. Tout projet d'installation sera soutenu par la municipalité.



Le Cabinet

- Milieu : Rural
- Forme : Cabinet individuel,
- Fonctionnement : Informatisation de Sésame-Vitale
- Consultations : Mixtes sur ou sans rendez-vous
- Possibilité de pharmacie
- Description des locaux : Projet de maison médicale pour 2019 comptant 1 bureau médical et 1 salle d'attente et un cabinet infirmier. Possibilité de logement sur place.

Exercice médical

- 60 actes par semaine mais possibilité de développer l'activité
- Travail avec des médecins remplaçants
- Possibilité de rejoindre l'équipe de soins primaire Larzac et vallées



Offre médicale alentour

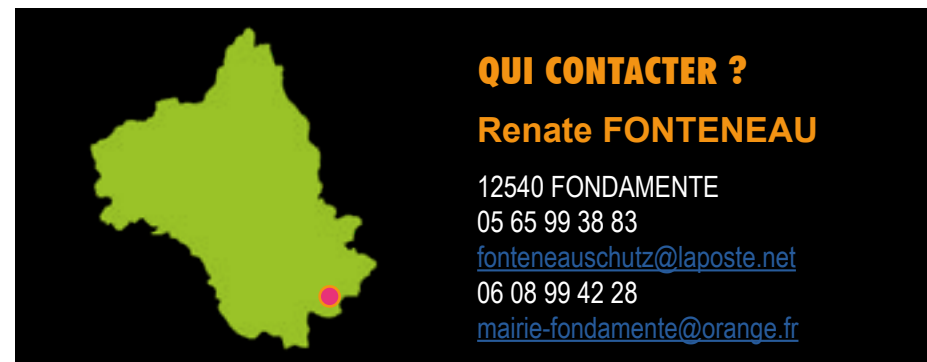
- A Fondamente : infirmiers libéraux, société de taxi/ ambulance
- Pompiers dans le village voisin.
- Plateaux techniques hospitaliers : CHU de Montpellier à 1h10 - CH de Saint-Affrique à

25 mn, CH de Millau à 40 mn

Cadre de vie

Le village de Fondamente, dominé par les corniches du Larzac, se situe dans la vallée de la Sorgues, territoire comptant 1500 habitants. La commune propose divers commerces et services, une école, des associations sportives et de loisirs culturels.

Située au cœur du Parc Naturel Régional des Grands Causses, à deux pas des cités templières, des caves de Roquefort et du Plateau du Guilhaumard, Fondamente offre d'innombrables possibilités de sports de pleine nature.



QUI CONTACTER ?

Renate FONTENEAU

12540 FONDAMENTE

05 65 99 38 83

fonteneauschutz@laposte.net

06 08 99 42 28

mairie-fondamente@orange.fr



Poste proposé

Suite à un départ à la retraite en 2019 le Dr Patrick Maviel recherche un.e médecin généraliste pour rejoindre les 3 autres confrères du cabinet médical qui va devenir Maison de Santé Pluridisciplinaire avec construction d'un bâtiment. La fin des travaux est prévue pour 2020.



Le Cabinet

- Milieu rural
- cabinet de groupe de 4 généralistes avec à terme 2 kiné et peut-être dentiste plus paramédicaux du Villefranchois en consultation régulière à la MSP
- 2 Secrétaires sur place
- Informatique : CLM en réseau avec le Pôle de Santé du Villefranchois (POSAVI)
- Consultations sur rendez-vous

Exercice médical



- La charge de travail adaptable en fonction des souhaits du futur installé(e)
- Minimum 6 semaines de congés annuels avec remplaçant
- Exercice varié avec pédiatrie, gynéco, urgences, médecin pompier et exercice de médecine générales
- Astreintes avec médecins du secteur : en moyenne 2 astreintes de soirée par mois sans nuit profonde et 1 week-end tous les 3 mois, 1 samedi matin par mois
- Accueil d'internes : 2 maîtres de stage au cabinet actuellement.

Offre médicale et paramédicale aux alentours

- A Lanuéjols : 1 pharmacie, 2 kiné, 10 infirmières, 1 dentiste, 1 psychologue, 1 service d'aide à domicile, 1 société de VSL -ambulance, un Foyer Logement.
- Plateaux techniques hospitaliers : CHU de Toulouse à 1h45 - CH de Villefranche de Rouergue à 20 mn, CH de Rodez à 30mn.



Cadre de vie

Petite bourgade de l'Ouest Aveyron très dynamique avec tous les commerces de proximité : 2 boulangeries, 1 boucherie, 1 supérette, 1 garagiste, 2 restaurants, 1 café-journaux-tabac, 2 salons de coiffure, avec aussi de nombreux artisans. Village avec école primaire et garderie. Nombreuses associations sportives. Village agréable où il fait bon vivre.



QUI CONTACTER ?
Patrick MAVIEL

12350 LANUÉJOULS
05 65 29 13 10 - 06 81 96 16 97
p.maviel@medsyn.fr



Postes proposés

Le médecin Jacques Ngo Ngoc Dong recherche un successeur dès que possible pour intégrer la nouvelle maison de santé de la Cavalerie.

Le Cabinet

- Milieu : rural
- cabinet au sein de la nouvelle MSP pouvant accueillir un autre confrère (loyer chargé 250€)
- Pas de secrétariat
- Informatique : dossiers médicaux informatisés, sésame-vitale, comptabilité, réception informatique de la biologie
- Consultations mixtes
- Possibilité de logement de dépannage sur place gratuit



Exercice Médical

- 130 Consultations et 20 visites par semaine
- Exercice de la médecine orientation Homéopathie, patientèle pédiatrique et gériatrique importante.
- Astreintes : 1 soirées par semaine et 1 samedi, dimanche et jour férié par semestre
- Accueil d'internes : un interne de 1er niveau



Offre médicale alentour

- Dans la maison de santé : 1 médecin, 1 dentiste, 2 cabinets infirmiers, 1 sage-femme, 1 kinésithérapeute, 1 ostéopathe, 1 orthophoniste, 1 psychologue et 1 diététicienne.

- A La Cavalerie : 1 autre médecin généraliste, 1 autre Kinésithérapeute, pharmacie, 1 organismes de maintien à domicile, magasin de matériel médical, société de taxi/ambulances
- Plateaux techniques hospitaliers : CH de Millau : 20 mn- CHU Montpellier : 1h05



Cadre de vie

La commune de La Cavalerie se situe au centre du plateau du Larzac, ce village possède un patrimoine légué par les templiers et les hospitaliers des plus remarquablement conservé en France et en Europe. La Cavalerie compte environ 3000 habitants avec une projection de croissance importante. Commerces de proximité : poste, café, marchand de journaux/tabac, mairie, épicerie, boulangerie, artisans. Village avec école maternelle et primaire, garderie, assistantes maternelles et centre de loisirs. Terrain de tennis, terrain de foot, gymnase prévu. Sport de pleine nature variés : équitation, escalade, rando VTT... La Cavalerie va accueillir prochainement un collège le secteur géographique connaît une croissance économique très dynamique.



QUI CONTACTER ?
Jacques NGO NGOC DONG
MSP de La Cavalerie
Chemin du Lacas
05 65 62 70 42 - 06 79 69 35 16
jacques-ngo@wanadoo.fr
Mairie : 05 65 62 70 11 mairie@lacavalerie.fr



Poste proposé

Le Docteur Michel Rives recherche un associé le plus rapidement possible pour maintenir l'effectif du secteur en prévision de prochains départs à la retraite.



Le Cabinet

- Milieu : Rural
- Forme : Cabinet individuel en SCP
- Fonctionnement : Informatisation du planning des rendez-vous
- Secrétariat sur place
- Consultations : Mixtes sur ou sans rendez-vous
- Description des locaux : 1 bureau médical et 1 salle d'attente. Possibilité de logement de dépannage sur place.

Offre médicale alentour

- A La Fouillade : médecins, infirmiers, kinésithérapeute, ambulance, pharmacie.
- Plateaux techniques hospitaliers : CHU de Toulouse à 1h45, CH de Villefranche : 25mn – CH d'Albi et de Rodez : 1h00



Exercice médical

- 210 consultations et 60 visites par semaine - 11 demi-journées travaillées par semaine.
- Exercice général de la médecine sans particularité précise

Cadre de vie

Située à l'Ouest du département de l'Aveyron, entre les gorges de l'Aveyron et du Viaur, La Fouillade est un bourg actif et dynamique. La commune compte 1 100 habitants et comprend de nombreux commerces, et services, deux écoles et une garderie, deux collèges, une bibliothèque. 21 associations culturelles et sportives animent la vie du village. La Fouillade se situe à deux pas de Najac, Grands site de Midi Pyrénées.



QUI CONTACTER ?
Michel RIVES

12270 LA FOUILLADE
05 65 65 75 91 - 06 26 46 01 81
docteurmichelrives@hotmail.com



Poste proposé

Le docteur Motoko Delahaye recherche un collaborateur en vue d'une association pour renforcer la nouvelle équipe du cabinet du Monastère.



Le Cabinet

- Milieu : urbain
- Forme : contrat d'exercice commun mais possibilité de créer une SCM
- Fonctionnement : entièrement informatisé
- Secrétariat : secrétaire sur place le matin et standard avec routage téléphonique l'après-midi
- Consultation : sur rendez-vous
- Description des locaux : 3 bureaux médicaux, 2 salles d'attente, 1 salle de repos équipée, studio meublé au 1^{er} étage en dépannage
- Cabinet entièrement rénové.

Exercice médical

- 250 consultations et 1 visite par semaine - 8 demi-journées travaillées par semaine, horaires approximatifs 8h - 19h
- Congés : 6 semaines par an
- Exercice de la médecine diversifié sans particularité précise
- Astreintes : 2 soirées par trimestre - 1 samedi, dimanche et jour férié par trimestre, pas de nuit profonde

- Travail avec remplaçants
- Accueil d'internes en stage femme-enfant et SASPAS.

Offre médicale alentour

- Dans le cabinet médical : médecins et dentiste au 1^{er} étage - Au Monastère : diététicienne, infirmiers, kinésithérapeutes, pédicure-podologue, pharmacie, assistante sociale
- Plateaux techniques hospitaliers : CHU de Montpellier et Toulouse à 2h00 - CH Rodez à 5mn



Cadre de vie

Le Monastère est un bourg de 2100 habitants situé aux portes de Rodez. Cette proximité permet de profiter de tous les avantages d'une préfecture tout en travaillant au calme de la campagne. La belle qualité de vie offerte par cette commune a contribué, au cours des dernières années, au développement des zones résidentielles avec un rajeunissement de la population. La présence d'un magnifique domaine équestre de renommée nationale, doublé d'un centre de vacances installé dans ce cadre privilégié, contribue également au dynamisme du territoire.



QUI CONTACTER ?
Motoko DELAHAYE
30, avenue des Arcades
12000 LE MONASTERE
05 65 42 58 69 - 06 88 05 55 52
motokopro.delahaye@wanadoo.fr



Poste proposé

La commune de La Salvetat-Peyralès recherche un médecin pour intégrer le centre médical. Poste à pourvoir dès que possible.



Le Cabinet

- Milieu : rural
- Fonctionnement : Maison médicale pluri-professionnelle
- Description des bureaux médicaux : - 2 bureaux médicaux, une salle d'attente, une salle de soins/urgences.

Exercice médical

- Exercice de la médecine sans particularité précise, patientèle gériatrique importante
- Astreintes : 18 médecins effecteurs sur le tour de garde de Villefranche-de-Rouergue. Répartition des astreintes à voir avec les autres médecins. Pas de garde en nuit profonde
- Données statistiques : en moyenne 4 consultations/habitant/an

Offre médicale alentour

- Dans le centre médical : cabinet d'infirmières, dentiste, kinésithérapeute/ostéopathe, podologue
- A La-Salvetat-Peyralès : pharmacie, ADMR, ambulance, pompiers
- Plateaux techniques hospitaliers : CHU Toulouse à 1h45 – CH de Villefranche-de-Rouergue : 20 mn – CH de Rodez : 40 mn
- Autre : EHPAD



Cadre de vie

La-Salvetat-Peyralès est un bourg de 1000 habitants situé à une cinquantaine de km de Rodez, en direction de Villefranche-de-Rouergue. Le village dispose d'une école maternelle et primaire, d'un bureau de poste ainsi que d'un panel varié de commerces (épicerie, café-journaux, boulangerie, boucherie, restaurant, médiathèque, agence bancaire...).



QUI CONTACTER ?

Mairie

12440 LA SALVETAT-PEYRALES
05 65 42 58 69 - 06 88 05 55 52
mairie-salvetat-peyrales@wanadoo.fr



Poste proposé

Le cabinet SCM Dilas-Morel, Omphalius et Barthès recherche un collaborateur dans les meilleurs délais pouvant prendre place au sein du cabinet après un essai en remplacement préalable.



Le Cabinet

- Milieu : Urbain
- Forme : SCM, 3 généralistes



Fonctionnement : Entièrement informatisé
Secrétariat sur place
Consultations sur rendez-vous uniquement
Description des locaux : cabinet neuf, en centre-ville, en RDC, 4 bureaux médicaux avec paillasse et point d'eau.

Exercice médical

- 100 consultations et 4 visites par semaine
- congés adaptables en fonction des collaborateurs
- Exercice général de la médecine sans particularité précise
- Astreintes : 1 soirée par mois, 1 week-end par semestre, 1 férié par an
- Autres : travail avec médecins remplaçants – Millau est située dans une zone de revitalisation rurale permettant de bénéficier de certaines exonérations fiscales.



Offre médicale alentour

- A Millau : offre médicale complète
- Plateaux techniques hospitaliers : CHU de Montpellier à 1h20 – CH de Millau : 5 mn.



Cadre de vie

Millau est une ville de 23000 habitants située dans le Sud du département de l'Aveyron. Le territoire de la commune est inscrit dans le périmètre protégé du Parc Naturel Régional des Grands Causses. La ville est au cœur d'une région particulièrement touristique, au pied du viaduc, proche de Roquefort, des gorges du Tarn et au pied du plateau du Larzac. Millau est reconnue mondialement comme un territoire de sport de pleine nature. Le réseau associatif est dense et la scolarité assurée au-delà du baccalauréat.



QUI CONTACTER ?

Pascal OMPHALIUS

50 place des Consuls
12000 MILLAU
Tél : 05 65 61 06 78

marchivedilas@laposte.net





Poste proposé

Le Docteur Jean-Pierre Cadilhac recherche un successeur dans la perspective de son départ à la retraite. Possibilité d'intégrer la nouvelle maison de santé multi-site de Nant ouverte depuis fin 2019.

Le Cabinet

- Milieu : rural
- Forme : à déterminer
- Fonctionnement :
Informatisation prévue dans le cadre du réseau de maison de santé
- Secrétariat : commun, prévu dans la maison de santé
- Consultations : avec ou sans rendez-vous
- Description des locaux : 2 bureaux médicaux, une salle d'attente commune



Exercice médical

- Charge de travail : à définir par le futur installé
- Congés : journées de repos à choisir
- Exercice général et diversifié de la médecine
- Astreintes : 1 nuit / mois, 3 à 4 week-ends / an
- Accueil d'internes SASPAS



Offre médicale alentour

- Dans la maison de santé : 1 médecin, un centre de soins infirmiers, un kinésithérapeute avec salle de sports, ADMR. (Point de consultation possible dans le village voisin de Saint-Jean-du-Bruel).
- A Nant : Caserne de pompiers, 2 EHPAD (158 lits) en face de la maison de santé.

- Dans un rayon de 15 km : kinésithérapeute, ostéopathes, pharmacies, orthophoniste, dentiste
- Plateaux techniques hospitaliers : CHU de Montpellier à 1h, CH de Millau à 40 mn – CH de Saint Affrique à 50 mn.



Cadre de vie

Nant est une commune de 1000 habitants (4000 en été), partagée entre la vallée de la Dourbie et le plateau du Larzac. Bourg médiéval au riche patrimoine, Nant accueille de Pâques à la Toussaint de nombreux touristes et résidents secondaires. A 30 kms de Millau et une heure de Montpellier par l'autoroute, l'offre des commerçants et des artisans locaux y est riche et diversifiée. Outre les services municipaux, on y trouve la Poste et le Trésor Public. L'école primaire (70 élèves). Le centre de loisirs accueille les enfants toute l'année. Le collège du Larzac à 15mn, ouvrira ses portes en 2021. Nant est riche de sa vie associative et culturelle : pas moins d'une trentaine d'associations pour tous les goûts et tous les âges !



QUI CONTACTER ?

Jean-Pierre CADILHAC

Volte de la Prade
12230 NANT

Tél : 05 65 62 25 64

jpcadilhac001@cegetel.rss.fr



Poste proposé

Les Docteurs Privat, Dragoescu et Andrieu, installés dans la nouvelle maison de santé, recherchent dans un délai de deux ans, un.e collaborateurs. trices pour intégrer l'équipe médicale, après essai en remplacement préalable.

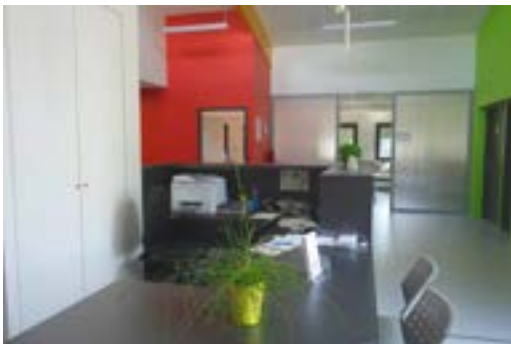


Le Cabinet

- Milieu : rural
- Forme : contrat d'exercice commun
- Fonctionnement : dossiers informatisés multiples, sésame-vitale, réception informatisée de la biologie.
- Secrétariat sur place
- Consultations mixtes
- Description des locaux : 3 bureaux médicaux, 2 salles d'attente, 1 salle des urgences, 1 salle de repos équipée, 1 salle de réunion et 1 logement de dépannage.

Exercice médical

- Consultations : 10 demi-journées travaillées par semaine, 6 semaines de congés par an



- Exercice général de la médecine sans particularité précise, petite chirurgie et réseau de soins.
- Astreinte : 6 soirées par trimestre – 3 samedis, dimanches et jours fériés – 6 nuits profondes par semestre.
- Réseau de santé du Lévezou

Offre médicale alentour

- Dans la maison de santé : médecins généralistes, chirurgien-dentiste, infirmières, kinésithérapeutes, pédicure podologue, nutritionniste, ADMR
- A Pont-de-Salars : ADAPEAI, EHPAD, pharmacie, ambulances, pompiers.
- Plateaux techniques hospitaliers : CHU de Montpellier à 1h30 – CH de Rodez 20 mn – CH de Millau 40 mn.



Cadre de vie

Pont-de-Salars est un bourg de 1600 habitants situé au cœur du territoire des grands lacs du Lévezou, à mi-distance entre Rodez et Millau. Une nature préservée et des paysages remarquables font de Pont-de-Salars un cadre de vie très agréable. Le lac éponyme bordé d'une plage municipale, d'une base nautique et de plusieurs campings occasionne une variation significative de la population en saison touristique. Pont-de-Salars est doté de l'ensemble des commerces et services de proximité, d'écoles, d'un collège et d'un tissu associatif très actif.



QUI CONTACTER ?

Sophie ANDRIEU

maison de santé
12290 PONT-DE-SALARS
05 65 62 25 64
docteur-andrieu@laposte.net





Poste Proposé

Après avoir accueilli une jeune confrère en janvier 2018, les médecins de la MSP de Réquista souhaitent renforcer leur équipe et recherchent un.e nouvel.le associé.e ou un.e collaborateur.trice. L'équipe de soins primaires bénéficie d'une coordinatrice et des aides financières résultant de la signature de l'Accord Conventionnel Interprofessionnel.

Le Cabinet

- Milieu : semi-rural
- Forme : 14 professionnels de santé en SCM
- Fonctionnement : dossier médical informatisé
- Secrétariat sur place
- Consultations : sur rendez-vous,
- Description des locaux : 4 cabinets médicaux, 2 cabinets dentaires, 2 salles de kinésithérapie, une salle de permanence infirmière, des locaux accueillants le Centre Médical Psychiatrique (un psychiatre, 2 infirmières) et une salle de permanence pour des consultations d'orthophonie, d'ostéopathie, de sage-femme, et de diététicienne. 2 salles d'attente et une salle de repos du personnel.



Exercice médical

- Patientèle très importante à prédominance pédiatrique et gériatrique, moyenne de 30 actes par jour
- Organisation de la permanence des soins
- Accueil d'internes



Offre médicale alentour

- Dans la maison de santé : 3 médecins, 2 kinésithérapeutes, 1 chirurgien-dentiste, 1 orthophoniste, 1 sage-femme, permanence du Centre médico-psychologique de



Sainte-Marie.

- A Réquista : 1 centre infirmier, 1 dentiste, 1 podologue, 1 pharmacie, ADMR, pompiers, ambulances
- Plateaux techniques hospitaliers : CH de Rodez, Saint-Affrique et Albi : 45 mn - CHU Toulouse à 1h30
- Centre de Soins de Suite et de Réadaptation gériatrique et lits dédiés des

soins palliatifs sur le territoire (3 km de la MSP)

- EHPAD : 79 lits dont une unité sécurisée de 10 lits

Cadre de vie

Située à mi-distance entre Rodez, Albi, Saint-Affrique, la commune de Réquista compte 2300 habitants. 1er canton ovin de France, l'économie essentiellement agricole est basée sur l'élevage des ovins et la transformation du lait en fromage de Roquefort. Réquista présente de nombreux attraits touristiques, paysages variés, plateaux d'altitude et larges vallées. La commune abrite également 60 associations sportives, culturelles et d'aide à la personne. On trouve à Réquista l'ensemble des commerces et services de proximité : crèche, centre de loisirs, médiathèque, cinéma.



QUI CONTACTER ?
Jean-Marie VIGROUX
maison de santé
12170 REQUISTA
05 31 97 10 42
jmvigroux@cegetel.net



Poste proposé

L'équipe de soins primaires du secteur de Rieupeyroux recherche un médecin pour renforcer l'équipe existante de 4 médecins.

Un poste à temps partagé en exercice mixte avec le Centre Hospitalier de Villefranche de Rouergue est également proposé : <https://www.occitanie.ars.sante.fr/devenez-medecin-ville-hopital-ou-medecin-salarie-en-region-occitanie>



Le Cabinet

- Milieu : rural
- Forme : actuellement en exercice individuel mais possibilité pour les successeurs de travailler en équipe
- Fonctionnement : bureaux médicaux équipé et informatisé MLM
- Secrétariat : secrétaire sur place et à distance
- Consultation : mixte avec et sans rendez-vous
- Description des locaux : 2 bureaux médicaux, 2 salles d'attente et 1 salle de repos équipée
- La mairie soutiendra tout projet de regroupement



Exercice médical

- 120 consultations et 27 visites par semaine - 9 demi-journées travaillées par semaine, horaires approximatifs 8h-12h et 14h -19h.
- Congés : 5 semaines par an
- Exercice de la médecine diversifié dépistage BPCO
- Astreintes : 4 soirées par trimestre - 1 samedi, dimanche et jour férié par trimestre, pas de nuit profonde
- Travail avec remplaçants
- Charge de travail adaptable en fonction des souhaits du futur installé

- Aides financières ZRR et zones montagnes

Offre médicale alentour



- L'équipe de soins primaire : 4 médecins, dentiste, infirmiers, kinésithérapeutes, orthophoniste, pédicure-podologue, diététicienne, psychologue, ostéopathe, réflexologue, pharmacie, taxi ambulance, organisme de maintien à domicile
- Plateaux techniques hospitaliers : CHU de Toulouse à 1h45 - CH Rodez à 30mn et CH de Villefranche à 20mn

Cadre de vie

Rieupeyroux est un bourg de 2000 habitants labellisé station verte grâce à ces aménagements touristiques tournés vers la nature. Rieupeyroux a conservé un centre ancien. La scolarité y est assurée jusqu'au collège. On y trouve l'ensemble des commerces et services de proximité, halte-garderie, écoles, collèges, école de musique, piscine, cinéma ainsi qu'une centaine d'associations culturelles et sportives.



QUI CONTACTER ?
Elodie GARRIC
Coordonnatrice Association
Equipe de soins Ségala Viaur
07 85 62 65 29
esp-segalaviaur@outlook.fr



Poste proposé

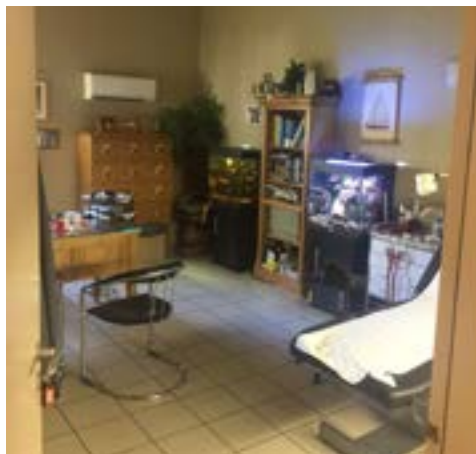
Le centre médical de Rignac recherche un.e voire deux collaborateurs.trice ou associé.e.s dans le meilleur délai pour intégrer l'équipe du cabinet médical en place et l'équipe pluridisciplinaire de soins primaire en projet.



Le Cabinet

- Milieu : semi rural
- Forme : SCM
- Fonctionnement : entièrement informatisé
- Secrétariat sur place
- Consultation : sur rendez-vous uniquement.
- Description des locaux : 4 bureaux médicaux, 4 salle d'attente, 1 salle de repos équipée, logement sur place en dépannage

Exercice médical



- 130 consultations et 5 visites par semaine actuellement – Charge de travail adaptable en fonction des souhaits du futur installé
- Exercice diversifié de la médecine sans particularité précise
- Astreintes : 6 soirées par trimestre - 6 samedis, dimanches et jours fériés par an, pas de nuit profonde
- Travail avec remplaçants
- L'installation à Rignac ouvre droit à des réductions d'impôt au titre du classement de la commune en zone de

revitalisation rurale.



Offre médicale alentour

- Dans le centre médical 3 médecins
- A Rignac : dentistes, kinésithérapeutes, cabinet infirmiers, psychologues, pédicures podologues, ostéopathe, pharmacie, organismes de maintien à domicile, taxi ambulance
- Plateaux techniques hospitaliers : CHU de Toulouse à 2h00 - CH Rodez à 20 mn – CH de Villefranche à 30 mn

Cadre de vie

La commune de Rignac compte 7500 habitants. Elle se situe au centre du département de l'Aveyron entre Rodez et Villefranche de Rouergue. Rignac bénéficie d'une démographie croissante signe du dynamisme économique de son territoire, essentiellement porté par le secteur agricole recentré sur l'élevage. Vous trouverez à Rignac l'ensemble des commerces et services de proximité. La scolarité est assurée sur place, de la crèche au collège. De nombreuses associations culturelles et sportives dynamisent la vie du territoire.



QUI CONTACTER ?

**Sébastien POITRINAL,
Yannick MAZENC
Claire ROLS**

av du stade
12390 RIGNAC
05 65 64 47 00 - 06 80 04 19 40
docteur.poitrinal@wanadoo.fr



Postes proposés

Les équipes des maisons de santé de Rodez et Onet-le-Château recherchent pour 2020 un ou plusieurs médecins pour renforcer l'effectif général du secteur lors de l'installation dans les nouveaux locaux.



Le Cabinet

- Milieu : urbain
- Forme : SCM cabinet de groupe, 2 médecins généralistes, SISA
- Fonctionnement : dossiers médicaux informatisés multiples, sésame-vitale, comptabilité, planning des rendez-vous informatisés. Réception informatique de la biologie
- Secrétariat sur place
- Consultations : sur rendez-vous uniquement



Exercice médical

- 90 consultations, 20 visites par semaine. Une journée de repos par semaine, horaires approximatifs : 9h - 19h



- Congés : 8 semaines par an. Activité de médecine générale variée
- Astreintes : 3 soirées par trimestre – 1,5 samedi, dimanche et jour férié par trimestre. Pas de garde en nuit profonde, 39 médecins sur le tour de garde
- Accueil d'internes SASPAS



Offre médicale alentour

- A Rodez : offre médicale complète
- Plateaux techniques hospitaliers : CHU de Toulouse et Montpellier à 2h - CH de Rodez à 5 mn

Cadre de vie

Rodez, Grand Site de Midi-Pyrénées, est une ville moyenne d'environ 30000 habitants pourvue d'un riche patrimoine architectural. C'est une agglomération dynamique qui bénéficie d'une programmation culturelle très variée à l'image du Musée Soulages, ainsi que de nombreux lieux d'exposition. L'enseignement supérieur est assuré jusqu'à bac+5. De nombreuses infrastructures permettent la pratique de tous les sports. Rodez est une ville en évolution permanente avec des projets culturels d'envergure. La ville est idéalement située à 2h de la mer et de la montagne.



QUI CONTACTER ?

Alain VIEILLESCAZES

5 place du Sacré-Coeur
12000 RODEZ
05 65 67 14 15

cab.med.faubourg@orange.fr





Postes proposés

Le Docteur Aubry recherche dès que possible un successeur après essai en remplacement préalable. Exercice en cabinet de groupe, quartier Gourgan.

Le Cabinet

- Milieu : urbain
- Forme : SCM composée de 2 médecins généralistes et d'un dentiste,
- Fonctionnement : sésame-vitale, comptabilité, planning des rendez-vous informatisés. Réception informatique de la biologie
- Secrétariat sur place
- Consultations : sur rendez-vous uniquement



-Exercice médical

- 100 consultations, 10 visites par semaine. 4 journées travaillées par semaine, horaires approximatifs : 9h - 19h
- Congés : 8 semaines par an
- Activité de médecine générale variée
- Astreintes : 3 soirées par trimestre – 1,5 samedi, dimanche et jour férié par trimestre. Pas de garde en nuit profonde, 39 médecins sur le tour de garde
- Travail avec remplaçant
- Aides financières liées aux ZRR



Offre médicale alentour

- A Rodez : offre médicale complète
- Plateaux techniques hospitaliers : CHU de Toulouse et Montpellier à 2h - CH de Rodez à 5 mn

Cadre de vie

Rodez, Grand Site de Midi-Pyrénées, est une ville moyenne d'environ 30000 habitants pourvue d'un riche patrimoine architectural. C'est une agglomération dynamique qui bénéficie d'une programmation culturelle très variée à l'image du Musée Soulages, ainsi que de nombreux lieux d'exposition. L'enseignement supérieur est assuré jusqu'à bac +5. De nombreuses infrastructures permettent la pratique de tous les sports. Rodez est une ville en évolution permanente avec des projets culturels d'envergure. La ville est idéalement située à 2h de la mer et de la montagne.



QUI CONTACTER ?
Xavier AUBRY

31 bd de Lattre de Tassigny
12000 RODEZ
05 65 68 73 66 - 06 81 01 42 17
xavieraubry12@gmail.com



Poste proposé

Le Docteur Eric Cajeat recherche deux collaborateurs ou associés pour intégrer la maison médicale de Saint-Christophe-Vallon.

Le Cabinet

- Milieu : semi-rural
- Forme : SCM (à créer).
- Fonctionnement : entièrement informatisé, logiciel ICT chorus dont transmission HPRIM2
- Excellent secrétariat à distance
- Consultations sur rendez-vous.
- Description des locaux : bâtiment entièrement rénové, 3 bureaux médicaux dont 1 pour les futurs internes, 1 salle attente, 1 salle de réunion, 1 groupe infirmiers assurant soins et PDSA sur place, 2 autres espaces disponibles pour d'autres professionnels de santé et extension planifiée pour relocalisation de la pharmacie de Saint-Christophe.



Exercice médical

- 30 à 40 consultations et visites par jour – 4 jours par semaine
- Congés : 6 semaines par an
- Exercice de la médecine sans particularité précise, quelques actes de petite chirurgie, patientèle variée, part gériatrique importante, visites dans les EHPAD locaux,
- Astreintes : permanence des soins partagée entre 6 médecins sur le secteur. Pas de garde en nuit profonde. Programmation des gardes annuelles et échanges faciles.
- Autre : travaille avec des médecins remplaçants. Aides à l'installation (conventionnelles et classement en Zone de Revitalisation Rurale). Soutien actif du conseil municipal et accueil de la population locale particulièrement chaleureux.
- Projet de réseau de santé en cours à l'échelle du Vallon de Marcillac (informatisation et travail en collaboration étroite avec tous les professionnels de santé du Vallon) avec le soutien de la Communauté de Communes et l'ARS.



Offre médicale alentour

- Dans la maison médicale : actuellement médecin et infirmiers mais recherche de 2 autres professionnels de santé
- A Saint-Christophe : kinésithérapeutes, pharmacie, ADMR
- Plateaux techniques hospitaliers :
CHU de Toulouse : à 2h20 - CH de Rodez : 20 mn - CH de Decazeville : 20 mn



Cadre de vie

Saint-Christophe-Vallon est un lieu de vie très plaisant bénéficiant d'un agréable microclimat. Le bourg, qui compte 1100 habitants, se situe dans le vallon de Marcillac, au milieu d'un écrin de vignes et de rougiers, mais également à moins de 20 mn de l'aéroport international de Rodez-Aveyron. On trouve à Saint-Christophe l'ensemble des commerces et services de proximité, ainsi que des associations socio-culturelles et sportives.



QUI CONTACTER ?
Eric CAJEAT
37 Route de Rodez
12330 SAINT-CHRISTOPHE-VALLON
05 65 72 71 26
cajeateric@me.com



Poste proposé

Les médecins du secteur recherchent un nouveau collaborateur à temps plein ou partiel pour renforcer l'effectif médical du Vallon de Marcillac afin de compenser, mais aussi d'anticiper plusieurs départs à la retraite dans les années à venir. Les professionnels de santé sont organisés en équipe de soins primaires à l'échelle du Vallon de Marcillac avec un projet de santé commun.

Le Cabinet

- Milieu : rural
- Forme : SCM, cabinet de groupe composé d'un autre médecin généraliste et de divers professionnels de santé
- Fonctionnement : entièrement informatisé
- Secrétariat mixte: sur place ou téléphonique, en fonction des horaires
- Consultations : sur rendez-vous uniquement



Exercice médical

- 100 à 110 actes par semaine avec 10 visites environ – 8 demi-journées travaillées par semaine. Horaires approximatifs : 8h30-20h30
- Congés : 7 semaines par an (à établir avec le médecin remplaçant et en fonction des souhaits du futur installé)
- Exercice de la médecine sans particularité précise, patientèle pédiatrique et gériatrique importante, actes gynécologiques peu fréquents mais à développer si souhaité. Soins en hôpital local, petite chirurgie, réseaux de soins : HAD, CMP avec visites à domicile d'infirmières psychiatriques, soins palliatifs



- Astreintes : 1 jour sur 8 jusqu'à minuit (très calme) - Garde le week-end toutes les 8 semaines
- Accueil d'internes en stage de 1er niveau, gynécopédiatrie et SASPAS
- Autre : travail avec un médecin remplaçant

Offre médicale alentour

- A Saint-Cyprien : chirurgien-dentiste, pédicure, psychologue, infirmières, masseurs-kinésithérapeutes, organismes de maintien à domicile, société de taxi-ambulances
- Plateaux techniques hospitaliers : CHU de Toulouse à 2h40 - CH de Decazeville : 20 mn - CH de Rodez : 30 mn



Cadre de vie

Saint-Cyprien-sur-Dourdou est un bourg de 800 habitants situé dans le Vallon de Marcillac à deux pas de la Vallée du Lot et de Conques, l'un des plus beaux villages de France. On trouve dans le village des commerces, ainsi qu'une pharmacie, une école primaire et plusieurs assistantes maternelles.



QUI CONTACTER ?

Nathalie HANSELER

lot Canals
12330 SAINT-CYPRIEN SUR DOURDOU
05 65 69 82 71 - 06 14 76 45 03
dr.hanseler.correard@orange.fr





Poste proposé

La maison de santé de Sainte-Geneviève sur Argence recherche un médecin pour rejoindre l'équipe de soins primaires du réseau de santé du Nord Aveyron. Des opportunités d'installation sont possibles pour un conjoint médecin dans les maisons de santé voisines, Mur de Barrez ou Entraygues.

Le Cabinet

- Milieu : Rural
- Forme : SCM, 2 généralistes
- Fonctionnement : Entièrement informatisé
- Secrétariat : sur place et par téléphone, logiciel ICT commun aux 3 maisons médicales en réseau
- Consultations : sur RV + urgences avec quelques visites
- Description des locaux : 2 bureaux médicaux, 1 salle d'attente, 1 salle d'urgence et une salle de repos et réunion



Exercice médical

- 20 à 25 actes par jour, EHPAD de 80 lits sur place - 10 demi-journées travaillées par semaine
- Congés selon volonté avec remplaçante attitrée commune au réseau de santé (planning annuel)
- Médecine générale dans le vrai sens du terme. Le médecin est le chef d'orchestre de la santé du patient du fait de l'éloignement des hôpitaux
- Astreintes : 6 soirées et nuits profondes et 2 samedis, dimanches et jours fériés par trimestre.
- Accueil d'internes SASPAS
- Secteur classé en zone de revitalisation rurale ouvrant droit à défiscalisation



Offre médicale alentour

- Dans la maison de santé : 2 médecins, 2 kinés, 1 podologue, 1 diététicienne, 4 infirmières, 1 orthophoniste, 1 dentiste, 1 psychologue
- A Sainte-Geneviève sur Argence : pompiers, ADMR, Pharmacie
- Plateaux techniques : CHU Clermont-Ferrand à 2 heures – CH de Rodez et d'Aurillac à 1 h



Cadre de vie

Sainte-Geneviève est un village de 900 habitants situé au cœur du Parc Naturel Régional de l'Aubrac. Ce territoire offre des paysages variés et grandioses de hauts plateaux entrecoupés de gorges encaissées, appréciées des amateurs de sports de pleine nature. De nombreuses infrastructures sportives permettent la pratique de sports très variés natation, tennis, sports collectifs en salle, via ferrata... On trouve à Sainte-Geneviève l'ensemble des commerces et services de proximité une garderie et une école et par-dessus tout une ambiance de travail et de vie, conviviale et sans stress!



QUI CONTACTER ?
François CALAIS

Av de la mécanique
12420 SAINTE-GENEVIEVE
05 65 66 63 00 - 06 07 03 51 68
docteurfrancoiscalais@orange.fr

OFFRE DE POSTE LIBERAL SAINTE-RADEGONDE

Poste proposé

Le Docteur Jean Pechdo recherche un collaborateur dans un futur de 2 à 5 ans.

Le Cabinet

- Milieu : semi-rural
- Forme : cabinet indépendant pouvant accueillir un second médecin
- Fonctionnement : cabinet informatisé (à l'exception des plannings)
- Pas de secrétariat
- Consultations libres ou sur rendez-vous
- Description des locaux : 2 bureaux médicaux, 1 salle d'attente, 1 salle de repos équipée.



Exercice médical

- 80 consultations, 7 visites par semaine, 9 demi-journées travaillées par semaine



- Horaires approximatifs : 8h-12h, 14h-19h
- Congés : 5 semaines par an
- Exercice de la médecine sans particularité précise. Réseaux de soins : soins palliatifs
- Astreintes : 39 médecins sur le tour de garde de Rodez, pas de nuit profonde
- Accueil d'internes en gynéco-pédiatrie et SASPAS
- Autre : travail avec un médecin remplaçant

Offre médicale alentour

- A Sainte-Radegonde : 1 médecin, chirurgiens-dentistes, sages-femmes, infirmières, masseurs-kinésithérapeutes, organismes de maintien à domicile, ostéopathe
- Plateaux techniques hospitaliers :
CHU de Toulouse à 2h - CH de Rodez : 10 mn



Cadre de vie

Sainte-Radegonde est un bourg très dynamique de 1700 habitants. Sa population a été multipliée par 2 depuis la fin des années 1970. Son cadre de vie très agréable, sa proximité de Rodez (5 km) lui permettent de bénéficier de tous les avantages de la campagne à deux pas de la ville.



QUI CONTACTER ?
Jean PECHDO
11 champ du Moulin
12850 SAINTE-RADEGONDE
05 65 67 40 73 - 06 08 64 93 72
jean.pechdo@wanadoo.fr



Poste proposé

Les Docteurs Rosa Villiers, Élisabeth Lombardini et Hélène Potrich recherchent 1 à 2 médecins dès que possible.



Le Cabinet

- Milieu : semi rural secteur déficitaire avec de nombreuses aides financières (exonération d'impôt pendant 5 ans, 50.000 euros d'aide à l'installation)
- Forme : SCM
- Fonctionnement : entièrement informatisé
- Secrétariat sur place
- Consultation : sur rendez-vous uniquement.
- Description des locaux : 4 bureaux médicaux, 1 salle d'attente, 1 salle de repos/office équipée, logement sur place en dépannage

Exercice médical

- Cabinet ouvert du lundi au samedi midi. Charge de travail adaptable en fonction des souhaits des futurs installés
- Exercice diversifié de la médecine sans particularité précise. Patientèle gériatrique et pédiatrique importantes. Gynécologie et de petite chirurgie
- Astreintes : 3 nuits profondes par mois et un week-end de garde toutes les 7 semaines (astreintes exonérées de charges et d'impôt). Secteur de garde relativement étendu
- Travail avec remplaçants
- Accueil d'internes.



Offre médicale alentour

- Dans le cabinet médical 3 médecins
- A Séverac : 3 médecins, sages-femmes, infirmières, kinésithérapeutes, 2 pharmacies, laboratoire, orthophoniste, pédicures, diététicienne et pompiers.
- Plateaux techniques hospitaliers : CHU de Montpellier à 1h15 - CH Millau à 25 mn, CH de Rodez à 45 mn

Cadre de vie

Séverac-le-Château est un bourg de 2400 habitants situé dans l'Est Aveyron à deux pas des Gorges du Tarn et de Millau. La proximité immédiate de l'A75 donne une attractivité toute particulière à Séverac, situé à 1h15 de la mer et à 6 heures de Paris. Le bourg bénéficie d'une vie locale très riche grâce à de nombreuses associations culturelles et sportives. Les services publics, commerces et services sont très présents et l'enseignement assuré jusqu'au collège.



QUI CONTACTER ?
Docteur Rosa VILLIERS
4, place Jean Jaurès
12150 SEVERAC-LE-CHATEAU
05 65 71 61 89 - 06 18 52 33 37
rosavincen@orange.fr



Poste proposé

Le Docteur Patrice Calmels recherche un collaborateur ou associé pour intégrer l'équipe formée avec les Docteurs Séverine Tresse et Jennifer Philipps.

Le Cabinet

- Milieu : urbain
- Forme : SCM, équipe constituée de soins primaires 4 médecins et 7 paramédicaux
- Fonctionnement : dossiers médicaux et comptabilité informatisés, sésame-vitale
- Secrétariat sur place
- Consultations : libres ou sur rendez-vous
- Description des locaux : 4 bureaux médicaux, 1 salle d'attente



Exercice médical

- 180 consultations et 10 visites par semaine – 8 demi-journées travaillées par semaine. 2 demi-journées de repos par semaine. Horaires approximatifs : 7h30 – 19h
- Congés : 8 semaines par an
- Exercice de la médecine sans particularité précise. Patientèle pédiatrique importante,

quelques actes de gynécologie et de petite chirurgie

- Astreintes : 9 soirées et 1 samedi, dimanche et jour férié par trimestre. Pas de nuits profondes
- Accueil d'internes SASPAS
- Autre : travail avec des médecins remplaçants
- Secteur classé en zone de revitalisation rurale ouvrant droit à défiscalisation

Offre médicale alentour

- A Villefranche : 10 médecins généralistes et toutes spécialités médicales

- Plateaux techniques hospitaliers : CHU Toulouse à 1h30 - CH de Villefranche : 5 mn
- Autre : EHPAD, structure pour personnes en situation de handicap
- Une réflexion est en cours autour d'un projet de Pôle de Santé, articulé avec la future Maison de Santé Pluriprofessionnelle de Villefranche-de-Rouergue.

Cadre de vie

Villefranche-de-Rouergue est une ville de 12000 habitants, située dans l'Ouest Aveyron. Avec sa voisine Najac, cette bastide est classée parmi les grands sites touristiques de Midi-Pyrénées. On trouve à Villefranche tous commerces et services. L'éducation est assurée jusqu'au baccalauréat. De nombreux clubs et associations permettent la pratique de la quasi-totalité des sports et divertissements. Villefranche bénéficie également d'une programmation culturelle intéressante.



QUI CONTACTER ?

Patrice CALMELS

2, allée Aristide Briand
12200 VILLEFRANCHE-DE-ROUERGUE
05 65 45 14 40 - 06 13 22 54 28
patrice.calmels@orange.fr



Poste proposé

Le cabinet de la Douve recherche un nouveau médecin dès que possible pour intégrer l'équipe constitué des Docteurs Pierre Bodaud et Alain Dalas (homéopathie, acupuncture).



Le Cabinet

- Milieu : urbain
- Forme : groupe SCM, 2 médecins
- Fonctionnement : entièrement informatisé
- Secrétariat sur place
- Consultations : sur rendez-vous uniquement
- Description des locaux : 3 bureaux médicaux, 1 salle d'attente, 1 salle de repos équipée (frigo, micro-ondes).

Exercice médical

- 100 consultations et 10 visites par semaine – 8 demi-journées travaillées par semaine
- Congés : 6 semaines par an
- Exercice de la médecine sans particularité précise
- Astreintes : 3 soirées et 1 samedi, dimanche et jour férié par trimestre, mais pas de nuits profondes
- Accueil d'internes SASPAS



Offre médicale alentour

- A Villefranche : dentistes, kinésithérapeutes, infirmiers, pharmacie, organisme de

maintien à domicile, société de taxi ambulance, pompiers

- Plateaux techniques hospitaliers : CHU de Toulouse à 1h30 - CH de Villefranche : 5 mn
- Autre : EHPAD, structure pour personnes en situation de handicap.
- Pôle de santé de Villefranche (POSAVI) en place à l'échelle du bassin de santé.

Cadre de vie

Villefranche-de-Rouergue est une ville de 12000 habitants, située dans l'Ouest Aveyron. Avec sa voisine Najac, cette bastide est classée parmi les grands sites touristiques de Midi-Pyrénées. On trouve à Villefranche tous commerces et services. L'éducation est assurée jusqu'au baccalauréat. De nombreux clubs et associations permettent la pratique de la quasi-totalité des sports et divertissements. Villefranche bénéficie également d'une programmation culturelle intéressante.



QUI CONTACTER ?

Pierre BODAUD

Place Abel Magne
12200 VILLEFRANCHE-DE-ROUERGUE
05 65 65 17 95 - 06 20 22 92 90
pierre.bodaud@orange.fr

OFFRES DE POSTES HOSPITALIERS CH DECAZEVILLE

Capacité 276 lits et places (49 en médecine, 45 en chirurgie et 15 en gynéco-obstétrique). Le centre hospitalier de Decazeville est équipé d'un scanner et de 2 radiologies numérisées. Le service des urgences de Decazeville c'est plus de 12 000 passages par an et environ 400 interventions S.M.U.R. Les services de l'hôpital Pierre



Delpèch : chirurgie viscérale, orthopédie et ORL, médecine (cardiologie, pneumologie, rhumatologie, gastroentérologie, urgences, SMUR, maternité, électroradiologie, laboratoire, MAS, Unité de soins de longue durée (USLD), Soins de suite et de réadaptation (SSR), EHPAD).

OFFRES DE POSTES HOSPITALIERS CH MILLAU

Capacité : 108 lits et places (55 en médecine, 61 en chirurgie et 16 en obstétrique).

Le centre hospitalier de Millau se situe dans le Sud Aveyron et se compose de plusieurs sites répartis sur les villes de Millau et de Saint-Affrique.

Le centre hospitalier du Puits-de-Calès : médecine, chirurgie, gynécologie-obstétrique, consultations, imagerie



médicale et laboratoire de biologie médicale accrédité

1 EHPAD comprenant 3 résidences

2 centres de convalescence ou SSR (Soins de Suite et Réadaptation)

1 Unité de Soins Longue Durée (USLD)

Un IFSI/IFAS

Un service de psychiatrie adulte

L'HOPITAL RECRUTE

- 3 urgentistes
- 1 médecin interniste
- 1 radiologue contractuel 6 mois
- 1 pédiatre
- 1 médecin anesthésiste-réanimateur

CONTACTEZ

Dominique PERRIER

Directeur

05 65 43 71 01

direction@ch-decazeville.fr

CONTACTEZ

Jacqueline ROYO

Chef de Pôle

05 65 43 71 28

laboroyo@ch-decazeville.fr

- 1 praticien en biologie médicale à temps partiel

L'HOPITAL RECRUTE

- Cardiologie : 2 postes
- Gynécologie : 1 poste
- Psychiatrie adulte : 1 poste
- Gériatrie : 1 poste
- Médecine polyvalente : 1 poste
- Pédiatrie : 1 poste
- Urgences : 2 postes
- Anesthésie-Réanimation : 3 postes
- Radiologie : 1 poste



CONTACTEZ

Emmanuelle HILAIRE

Bureau des Affaires Médicales

05 65 59 31 65 - 05 65 59 31 54

sec.drh@ch-millau.fr

OFFRES DE POSTES HOSPITALIERS CSSR CEIGNAC

Capacité de 110 lits dont 30 SSR Polyvalent, 30 SSR poly pathologie de la personne âgée; 30 en rééducation cardiaque + 5 de jours, 10 en rééducation respiratoire + 5 de jours.

Le Centre de Soins de Suite et de Réadaptation « les Tilleuls » se situe à Ceignac à 15 minutes de Rodez, 45 minutes d'Albi et 1h30 de Toulouse.

L'établissement possède 4 autorisations de la part de l'ARS.



L'HOPITAL RECRUTE

- 1 Gériatre
- 1 Cardiologue
- 1 pneumologue

CONTACTEZ

Patrick CHAMBAUD
directeur

Tanguy CAMPOMIZZI
Gestionnaire RH

05 65 71 19 00
rh-lestilleuls@orange.fr



OFFRES DE POSTES HOSPITALIERS CH RODEZ



Situé en région Occitanie. Paysages variés (Aubrac, Causse, Gorges du Tarn). Préfecture de l'Aveyron dotée d'infrastructures sportives et éducatives de qualité, située à 1h de Paris et de Londres par avion (aéroport Rodez-Marcillac à 15 minutes de l'hôpital), 1h45 de Toulouse par autoroute, 2h de Montpellier, 4h des Pyrénées en voiture et à 1h45 de la mer Méditerranée.

L'hôpital de Rodez avec plus de 1800 agents (1640 pour le personnel non médical et 199 pour le personnel médical) comporte 717 lits au total avec une construction récente, en 2006, un SAMU avec hélicoptère, un service de Réanimation, un service de Cancérologie et de Radiothérapie de référence, un plateau technique complet avec TEP SCANNER, IRM, Unité Neurovasculaire, coronarographie et équipement de télémédecine, 9 blocs opératoires, 4 salles d'accouchement (maternité de niveau 2b), deux gamma caméras, 2 accélérateurs de particules, un scanner pour la simulation. Le Centre Hospitalier de Rodez est en direction commune avec les Centres Hospitaliers d'Espalion, de Saint-Geniez d'Olt et l'Hôpital intercommunal du vallon. Il est l'Hôpital support du Groupement Hospitalier du Territoire du Rouergue, composé de 6 établissements.

L'HOPITAL RECRUTE

- 1 Anesthésiste
- 1 Urgentiste
- 1 Gynécologue obstétricien
- 1 Radiologue



CONTACTEZ

Joanna OBASA

05 65 55 37 50
j.obasa@ch-rodez.fr



Le Centre Hospitalier Spécialisé Sainte-Marie offre une capacité de 270 lits d'hospitalisation complète et 120 places alternatives à l'hospitalisation. Il est le principal opérateur de psychiatrie de l'Aveyron, couvrant 4 des 5 secteurs psy-

chiatriques du département. L'équipe médicale est composée de 32 médecins dont 26 psychiatres. Il est le seul établissement du département habilité à dispenser des soins psychiatriques sans consentement et assurer les urgences. Il couvre une population d'environ 210 000 habitants.



L'HOPITAL RECRUTE

Nous offrons des postes de médecins généralistes ou psychiatres en CDI temps plein, forfait annuel en jours - Statut convention collective FEHAP, Mutuelle, Prévoyance, épargne retraite - Système par roulement de garde sur place (psychiatres) et astreintes rémunérées (psychiatres et généralistes) - prise en charge du loyer pendant 6 mois - possibilité d'accompagnement dans l'installation.

CONTACTEZ

Christine FLOTTES

05 65 67 53 03

rrh@rodez-groupe-sainte-marie.com



Avec une capacité de 269 lits, le centre hospitalier réalise chaque année plus de 4000 entrées et 88 000 journées d'hospitalisation et hébergement. Il enregistre plus de 7000 passages aux urgences.

Le centre hospitalier emploie près de 450 personnes dont une trentaine de médecins et propose des consultations dans les domaines suivants : Anesthésie, Cardiologie, Planification Familiale, Chirurgie Orthopédique, Chirurgie Viscérale, Consultation Allaitement, Consultation Douleur, Entretien Prénatal, Neurologie, Ophtalmologie, Oto-Rhino-Laryngologie, Pédiatrie, Psychiatrie (5^{ème} secteur), Sophrologie, Urologie.



L'HOPITAL RECRUTE

• 1 poste d'urgentiste à temps partiel pour intégrer une équipe de 7 praticiens. L'équipe fonctionne en garde de 14 h en semaine et de 24 h le week-end. Au SMUR les gardes sont de 24 h 7 jours sur 7.

• 1 poste de médecin gériatre à temps plein pour intégrer une équipe de 6 médecins sur les secteurs médecine, court séjour gériatrique, SSR, USL, EHPAD.

CONTACTEZ

Nathalie PEYROTTE

05 65 49 71 53

s.direction@ch-saintaffrique.fr



Capacité de 544 lits (233 en MCO dont 33 en Médecine et 36 en chirurgie, 40 lits en SSR, un secteur Gériatrique de 20 lits d'UGA; 273 lits en EHPAD et 36 places en secteur Ambulatoire). Le plateau technique est très complet avec un scanner, une IRM, un bloc opératoire de 6 salles, un laser de prostate HOLEP. Reconnu pour l'excellence de son offre de soins, le Centre Hospitalier de Villefranche de Rouergue est très bien classé dans les enquêtes nationales, notamment en qualité d'hygiène. Il est régulièrement primé dans le palmarès Le Point. L'Hôpital est amené chaque année à soigner plus de 14 000 patients, réalise 70 000 consultations et enregistre plus de 13 000 passages aux urgences.



L'HOPITAL RECRUTE

- 1 Pneumologue
- 2 Urgentistes
- 2 Anesthésistes
- 1 Chirurgien Viscéral

CONTACTEZ

Sandra SKRIBLAK

05 65 65 38 04

sandra.skriblak@ch-villefranche-rouergue.fr



L'agence Régionale de Santé Occitanie vous informe

- Faciliter votre installation
- Répondre à vos questions

Des interlocuteurs à votre disposition à l'Agence Régionale de santé :

- Un référent installation régional
eric.schwartzentruber@ars.sante.fr
- votre correspondante en Aveyron
emmanuelle.pourcel@ars.sante.fr

Une plate-forme régionale d'appui aux professionnels de santé pour vous accompagner dans votre exercice quotidien : www.occitanie.paps.sante.fr



Conseil départemental de l'Aveyron
Cellule accueil médecins Aveyron

05 65 75 81 69

05 65 75 81 11

aidemedecin@aveyron.fr

Retrouvez toutes les offres sur :

aveyron.fr

Rubrique «attractivité et services»



Accueil médecins Aveyron

