

Projet Structure Régionale d'Appui d'Occitanie à la qualité des soins et à la sécurité des patients



Réunions d'échanges territorialisées
Mars 2018

SOMMAIRE

Introduction et contexte

1. La Structure Régionale d'Appui, qu'est-ce que c'est?

2. Un projet en cours de co-construction en Occitanie

3. Des rencontres dans les territoires pour construire ensemble

4. Questions et Echanges

INTRODUCTION ET CONTEXTE

- ↘ Antérieurement à la création de la région Occitanie, des professionnels motivés regroupés pour offrir un appui dans les champs de la qualité et la sécurité dans leur région ont été précurseurs: Apperqual, Partage Santé. Leur expérience sera capitalisée.
- ↘ Un cadre réglementaire récent chargeant les ARS d'organiser **l'appui à la qualité des soins et à la sécurité des patients** en mettant en place des structures régionales d'appui (SRA)

en cohérence avec un des domaines prioritaires de la Stratégie Nationale de Santé de décembre 2017: « Développer une culture de la qualité et de la sécurité »

- ↘ Une région étendue
- ↘ Une nécessaire adaptation aux enjeux actuels des parcours des patients

→ des défis que l'ARS Occitanie souhaite relever avec vous
et avec l'accompagnement du CEPPRAAL

1- La Structure Régionale d'Appui, qu'est-ce-que c'est?

L'ambition de l'ARS

- ◆ Une SRA forte, indépendante et engagée dans l'amélioration de la **qualité et de la sécurité**, auprès des professionnels du médico-social et du sanitaire dont les professionnels des soins primaires,
- ◆ Une SRA **composée de professionnels compétents en qualité et gestion des risques**, issus des différents secteurs d'activité, en appui opérationnel des acteurs de terrain
- ◆ Une SRA **avec une vision transversale**, lui permettant de travailler à l'amélioration de la qualité et de la sécurité des parcours
- ◆ Une SRA s'appuyant sur du **partage et de la mutualisation** (ressources, outils, expériences, ..)
- ◆ Une SRA **impliquant les personnes en soin** afin que les programmes qu'elle mettra en œuvre intègrent l'expérience patient
- ◆ Une SRA privilégiant des programmes d'appui construits **pour et avec les professionnels de terrain**

1- La Structure Régionale d'Appui, qu'est-ce-que c'est?

Textes réglementaires : missions

Principale mission des SRA :

L'appui à la qualité des soins et à la sécurité des patients

↘ Décret du 25 novembre 2016 : « la SRA apporte...

- Expertise
 - Formation et informations
 - Soutien méthodologique
 - Participation à des programmes de recherche »
- Notamment en accompagnant
l'analyse des Évènements
Indésirables Graves

↘ Arrêté du 19 décembre 2017 (cahier des charges des SRA) :

- « Quel que soit le mode et le secteur d'exercice »
- « A la demande des professionnels de santé »
- « Promotion de la culture de sécurité »

1- La Structure Régionale d'Appui, qu'est-ce-que c'est?

Textes réglementaires : Organisation et gouvernance

➤ « Une équipe opérationnelle pluri-professionnelle composée à minima »
(selon l'arrêté du 19/12/2017)

- Médecin
- Infirmier
- Professionnel ayant une fonction de direction ou encadrement
- Assistant de gestion administrative

➤ « Peut recourir à des compétences externes »

- Expertises/ Personnes ressources

➤ Statut juridique : La SRA est une structure à but non lucratif, indépendante et dotée de la personnalité morale

➤ Gouvernance : « représentative des différents modes d'exercice »

➤ Une instance scientifique qui éclaire la gouvernance

1- La Structure Régionale d'Appui, qu'est-ce-que c'est?

SRA et autres structures

- ↘ La SRA est membre du Réseau Régional de Vigilances et d'Appui (RREVA). Le RREVA réunit les structures des vigilances (pharmacovigilance, hémovigilance, ...) et travaille en partenariat avec les réseaux régionaux.

2- Le projet en Occitanie

Création d'un comité de préfiguration pour co-construire le projet

Constitué de représentants des acteurs de la qualité des soins sur l'ensemble du parcours et d'usagers

Ses missions :

- ✓ **Soutenir et faciliter** l'avancement du projet en conseillant l'équipe projet de l'ARS, en diffusant l'information et en mobilisant les professionnels
- ✓ **Prioriser les axes de travail** pour la première année de fonctionnement de la SRA
- ✓ **Valider** les étapes clés du projet

4 réunions entre janvier et juin 2018

2- Le projet en Occitanie

Objectifs

↘ Répondre

- aux besoins et demandes des professionnels de la région
- aux exigences du cahier des charges
- à l'appel à candidature de l'ARS

↘ SRA dotée d'une gouvernance élargie pour représenter l'ensemble des professionnels de santé et des usagers de la région

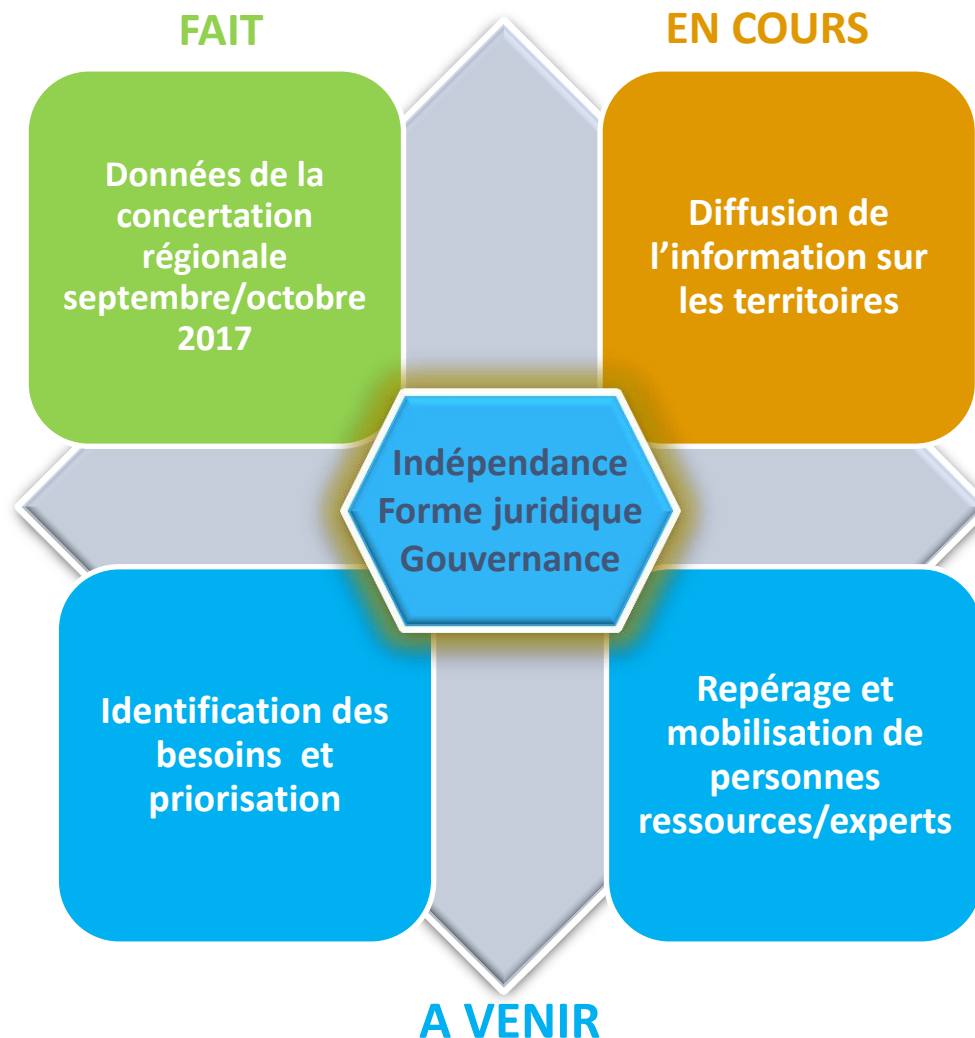
2- Le projet en Occitanie

Une concertation régionale préliminaire

- Réalisée par l'ARS en septembre –octobre 2017
- 25 entretiens avec 61 professionnels : secteurs ambulatoire, sanitaire et médico-social, URPS, universitaires et réseaux de santé
- SYNTHÈSE:
 - Des valeurs : bienveillance, confiance, « terrain », compétences, légitimité, proximité, indépendance
 - Organisation : équipe régionale formée de professionnels en activité, expérimentés, du public et du privé , en accord avec les textes réglementaires
 - Des thématiques : parcours, amélioration des pratiques professionnelles, Événements Indésirables Associés aux Soins, équipe ...

Une source importante d'informations pour un programme à construire

2- Le projet en Occitanie : Une co-construction en 5 pierres angulaires



2- Le projet en Occitanie :

L'ARS a souhaité l'appui d'une SRA pour la démarche de co-construction, en la personne du Dr Claire Chabloz, directrice du CEPPRAAL

Retour d'expérience des SRA pré-existantes

- Organismes à but non lucratif
- Contribuent aux politiques régionales de santé et de soins
- Financement et programme d'action « mixtes »
- Par et pour les professionnels de santé -> pour les patients
- Missions: accompagner les professionnels de santé pour l'amélioration de la qualité des soins et de la sécurité des patients sur l'ensemble du parcours de santé

Illustration: LE CEPPRAAL

- **Statuts** : Association Loi 1901 créée en 2005
- **Champs**: secteur sanitaire en établissements et en médecine de ville, secteur médico-social
- **Organisation**
 - ✧ Une équipe opérationnelle
 - ✧ Un réseau d'experts/personnes ressources
 - ✧ Un conseil d'administration et un comité de pilotage
 - ✧ Un conseil scientifique

Retour d'expérience d'une SRA pré-existante

Les experts/personnes ressources auprès du CEPPRAAL

- Professionnels en activité
- Qui apportent leur expertise dans le cadre d'interventions en binôme avec un membre de l'équipe opérationnelle
- En dehors de leur temps de travail
- Qui réalisent des missions ponctuelles dans leur domaine d'expertise
 - Intervention en binômes avec un membre de l'équipe opérationnelle
 - Apport d'expertise et partage expérience
- Dans divers types d'interventions de la SRA: formation, accompagnement, animation de groupe de travail...
- Les experts/personnes ressources sont indemnisées

Retour d'expérience d'une SRA pré-existante

Fonctionnement du CEPPRAAL

- Adhésion des établissements de santé et des structures médico sociales
- Participation aux actions
- Accès aux outils
- Accès à l'information :
 - ✧ veille documentaire
 - ✧ newsletter

**Un principe clé :
Le partage d'expérience**



Retour d'expérience d'une SRA pré-existante

Les types d'actions du CEPPRAAL

Formation-action



Conseil accompagnement



Campagnes (inter)régionales d'évaluation



Groupe de travail Innovation



Outils

Retour d'expérience d'une SRA pré-existante

Les principales thématiques demandées par les professionnels

La gestion des événements indésirables



Travail en équipe



Parcours de soins



Implication du Management



Soins centrés patient/résident :

Expérience patient

Implication du patient

Projet des comités des usagers



Évaluation



2- Le projet en Occitanie: Un projet en cours de co-construction

Le comité de préfiguration a encore de nombreux axes de travail :

- la gouvernance,
- le fonctionnement,
- les statuts
- ...

3- Des rencontres dans les territoires

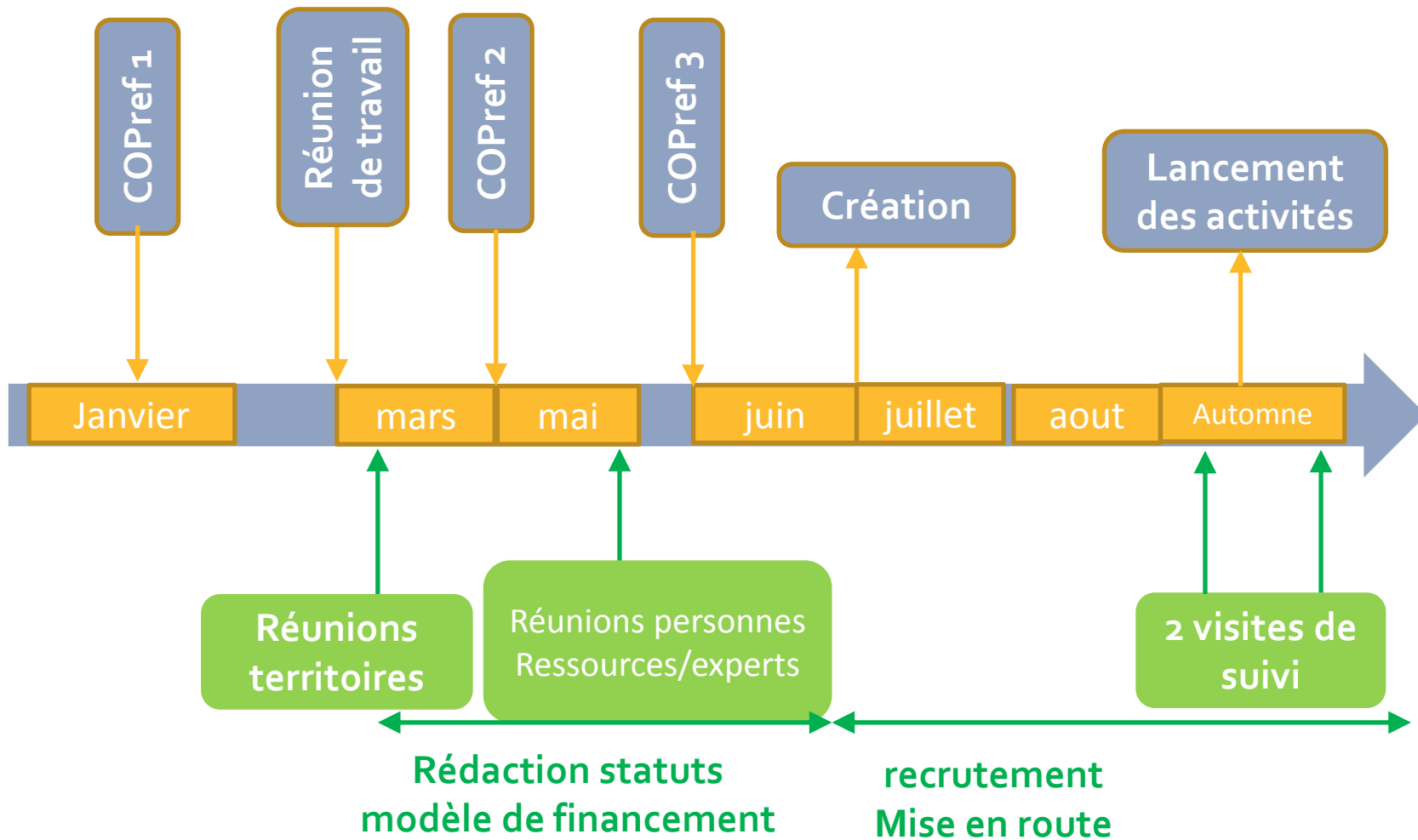
Diffusion de l'information

- 4 dates pour 6 réunions territorialisées
- Objectifs :
 - Faire connaître le projet au plus grand nombre
 - Répondre à vos questions et recueillir vos réactions et propositions éventuelles pour construire ensemble et enrichir le projet
 - Expliquer l'intérêt et les différentes façons de participer à la future SRA et vous donner envie de vous y impliquer dès qu'elle sera créée

3- Des rencontres dans les territoires pour construire ensemble

- Un principe : la SRA Occitanie sera ce que vous en ferez
- Afin qu'elle s'adapte aux besoins de vos pratiques et organisations afin d'améliorer le service rendu aux patients/résidents
- Impliquez-vous selon vos besoins, disponibilités souhaitées et compétences
 - En bénéficiant de ses actions
 - En participant à sa gouvernance
 - En proposant votre expertise
 - En relayant l'information disponible
 - En en parlant autour de vous!

Planning prévisionnel



4- Echanges et questions



“*Merci,
de votre
attention*”



Vos contacts ARS :

Dr Nathalie Szapiro: nathalie.szapiro@ars.sante.fr

04 67 07 20 91

Carole Laporte: carole.laporte@ars.sante.fr

04 67 07 20 11

Andrea Lah: andrea.lah@ars.sante.fr

04 67 07 2 2 78

